

南大隅町

佐多伊座敷

お食事どころ

てくてくてくてくMAP

さたでいランドへ



根占方面

お弁当お惣菜そろってます! 晴れた日は海岸線で お弁当もおいしい

JA 鹿児島 ぎもつき 佐多支所



ふんわりやわらか あじみ焼きと 火炙きそばのお店

ひなたぼっこ

佐多のお母さんとおしゃべりしながらほおぼろ

TEL 0994-24-2373

鞆掛の道

称讚寺

季節によって表情を変える 佐多の朝焼け

朝日に照らされる雲の色が 本当に美しいんだ

南国の蝶 ツマベニチョウ 佐多岬や対岸の薩摩半島南部が 分布北限の地となっています

南国の植物と 海岸線の景色が美しい 佐多ドライブ



今も残る 佐多酒造の えんどう

風田町

「このうなぎはウマイ!!」 秋風の夕日で焼く太陽産うなぎは 地元の人にもおすすめの美味しさ

昭和館

TEL 0994-26-0069 昭和5年創業 佐多伊座敷唯一の旅館

魚を愛するお父さんが 料理する 佐多の地魚もどうぞ

佐多交通

伊東書店

肥後屋筋

伊座敷漁港

食事処 時海

TEL 0994-26-0663

地元で人気! コロッケ、からあげ、ぎょうざ 食べ歩きにどうぞ

吹子筋

油屋筋

医者殿筋

石蔵

さたでい倶楽部

レイシ(ライチ)



龍眼

島津のお殿様が 医学研究のためにつくった薬園

佐多旧薬園

南大隅町 伊座敷 交差点

本土最南端の 信号機

佐多岬方面

佐多馬車所



ラーメン、お好み焼き、からあげ定食 どのメニューも自慢の味

ときわ ラーメン

地元の働く男たちに愛される 本土最南端のラーメン店

TEL 0994-26-0148

そば処 甲貴

TEL 0994-26-1337

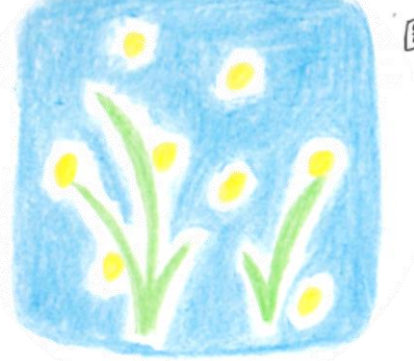
テーブル・イス・トイレあり 不曜日は石蔵市をしています

商店街利用のお客様 専用駐車スペースはここ!!

パワフルな 佐多のお父さんお母さんは 地域のことや歴史のこと、 いろんなことを教えてくれる!



伊座敷の筋(路地)には 名前がついているんだよ



初夏、乱舞するホテルが美しい 上ヶ園(あげんそん)地区方面

町花 ハイビスカス

