

2-10 山腹からの大噴火時（シナリオケースA相当）の降灰厚分布

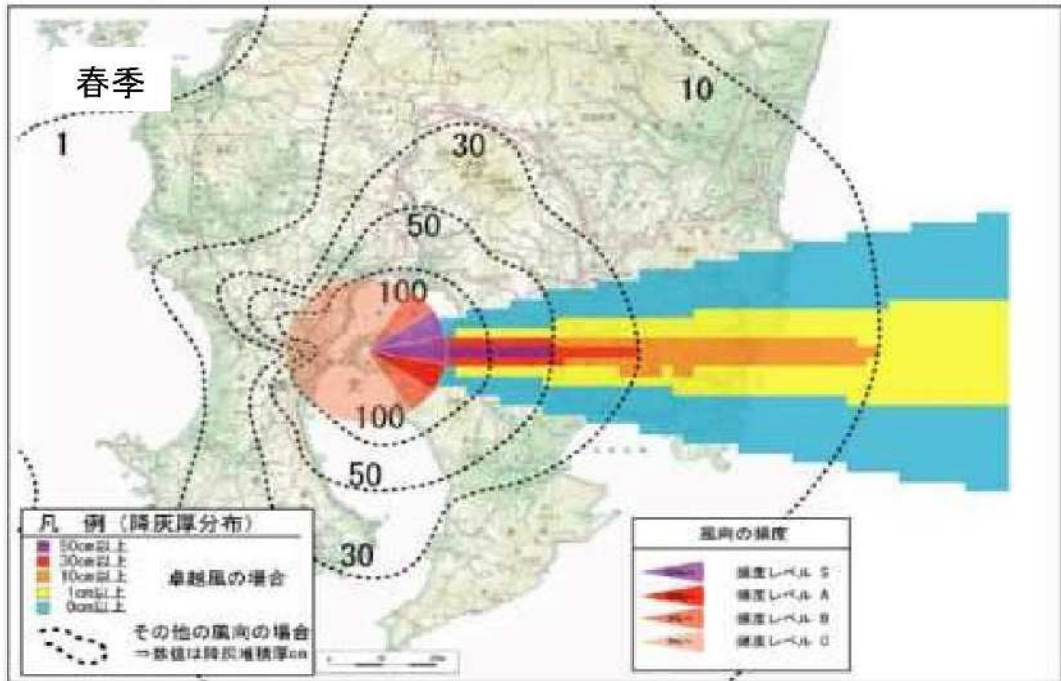


図2 山腹からの大噴火時（シナリオケースA相当）の降灰厚分布（春季）
（桜島火山災害予想区域図集より引用）

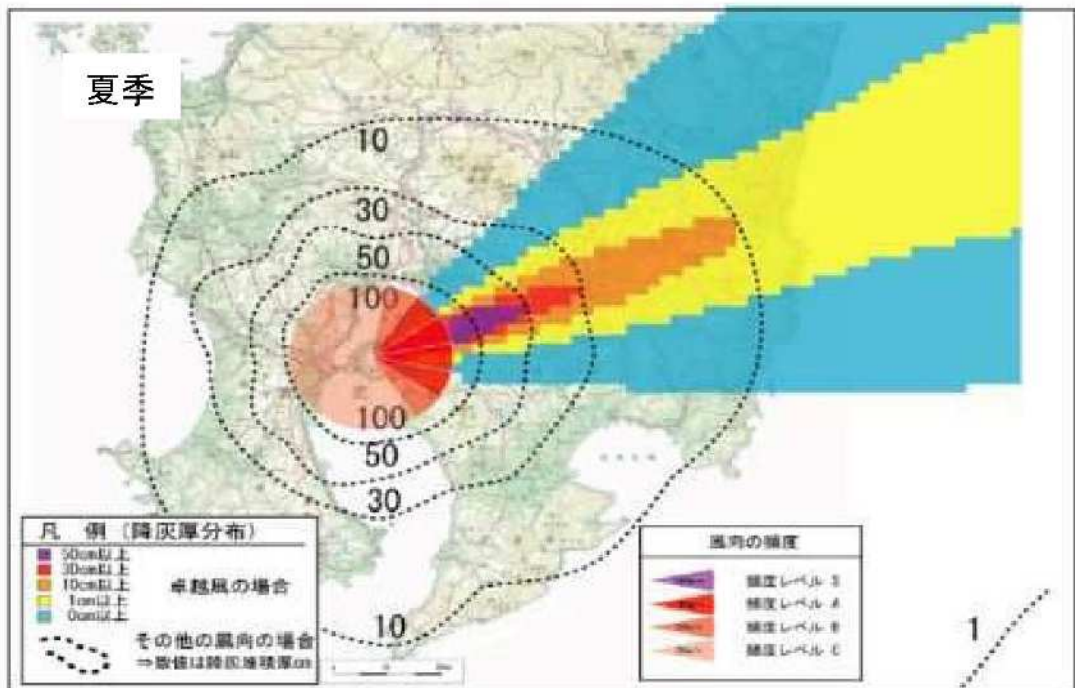


図2 山腹からの大噴火時（シナリオケースA相当）の降灰厚分布（夏季）
（桜島火山災害予想区域図集より引用）

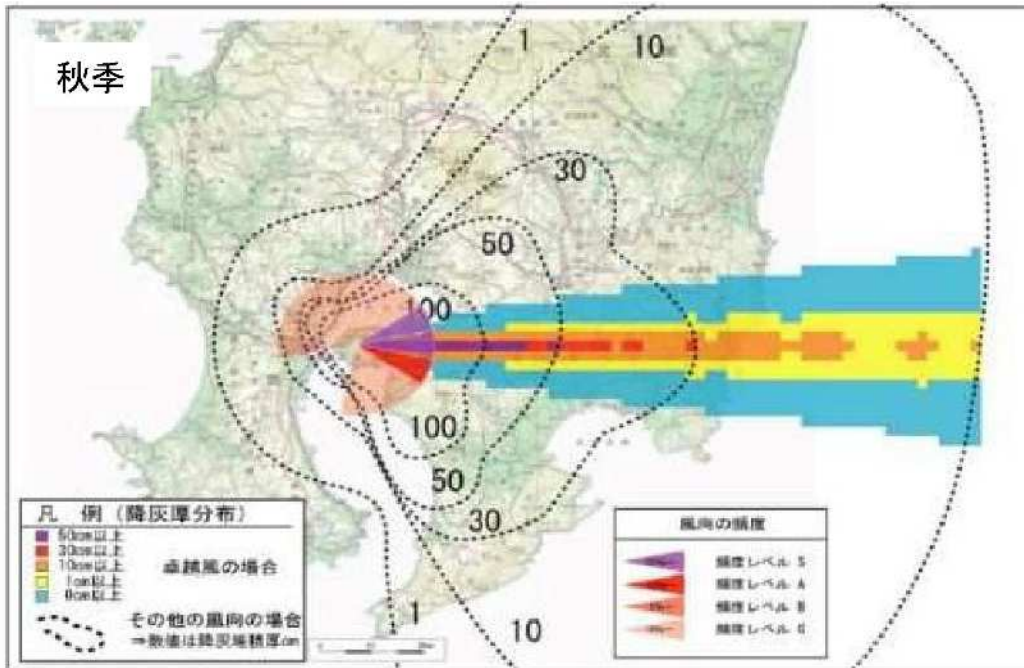


図2 山腹からの大噴火時（シナリオケースA相当）の降灰厚分布（秋季）
（桜島火山災害予想区域図集より引用）

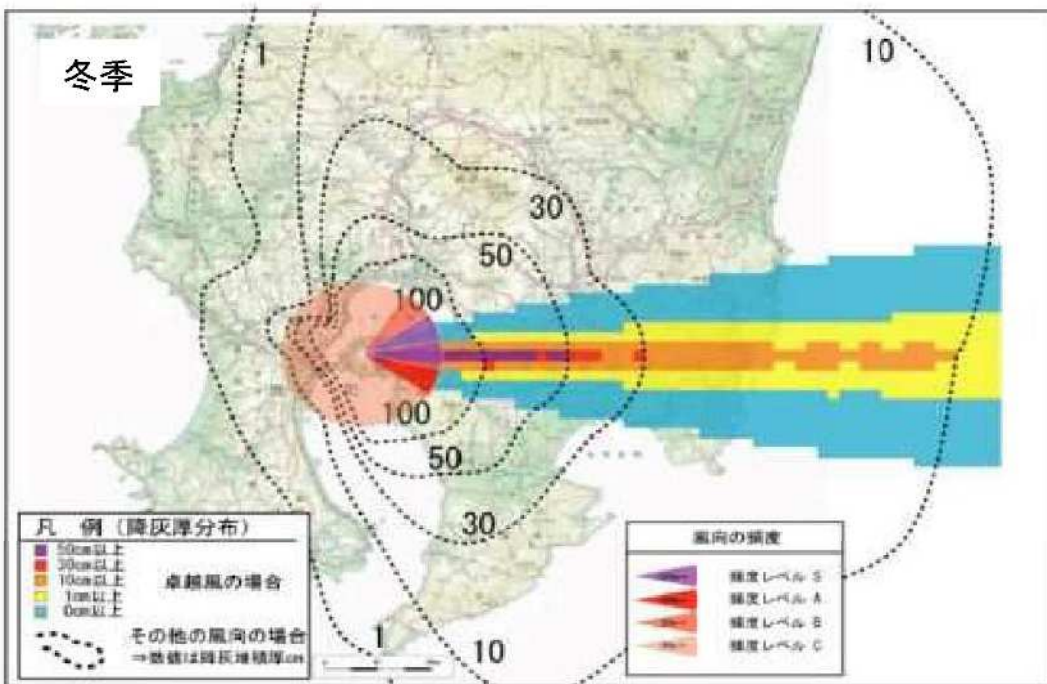


図2 山腹からの大噴火時（シナリオケースA相当）の降灰厚分布（冬季）
（桜島火山災害予想区域図集より引用）

2-11 島外土石流影響範囲

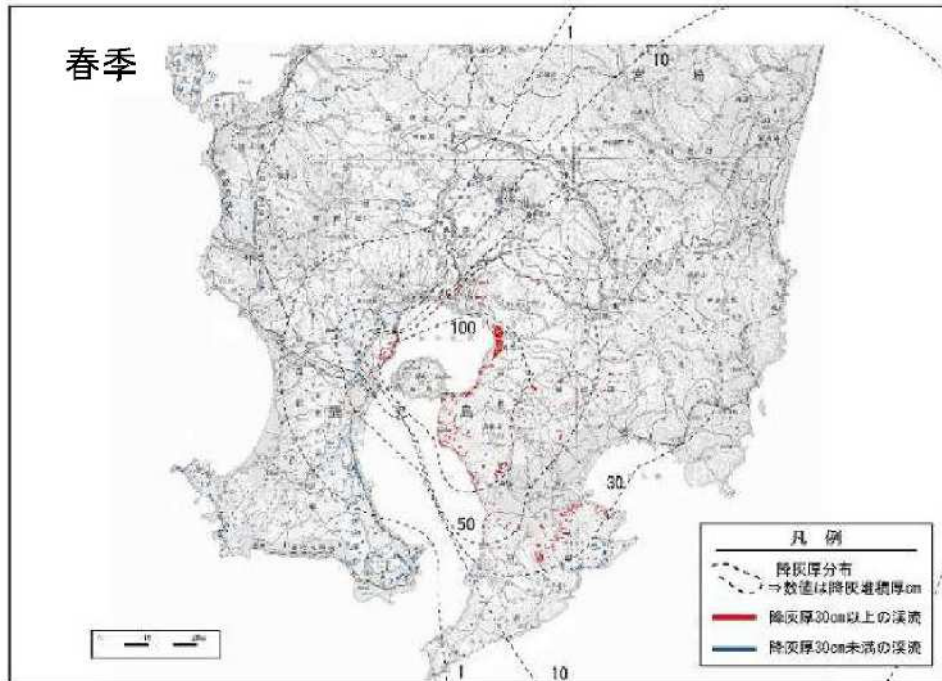


図6 島外土石流影響範囲（春季）
（桜島火山災害予想区域図集より引用）

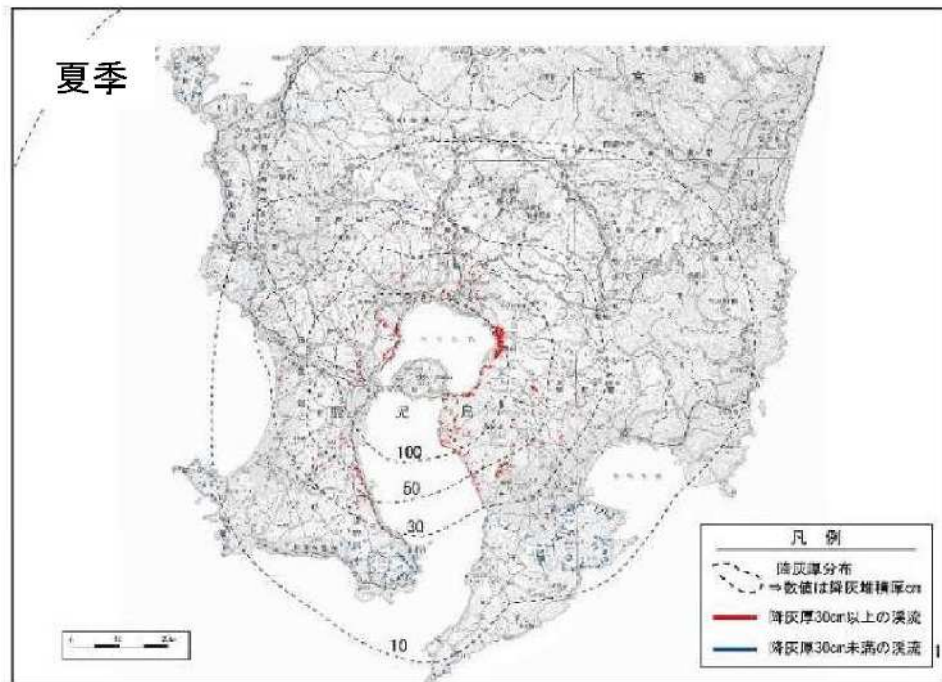


図6 島外土石流影響範囲（夏季）
（桜島火山災害予想区域図集より引用）

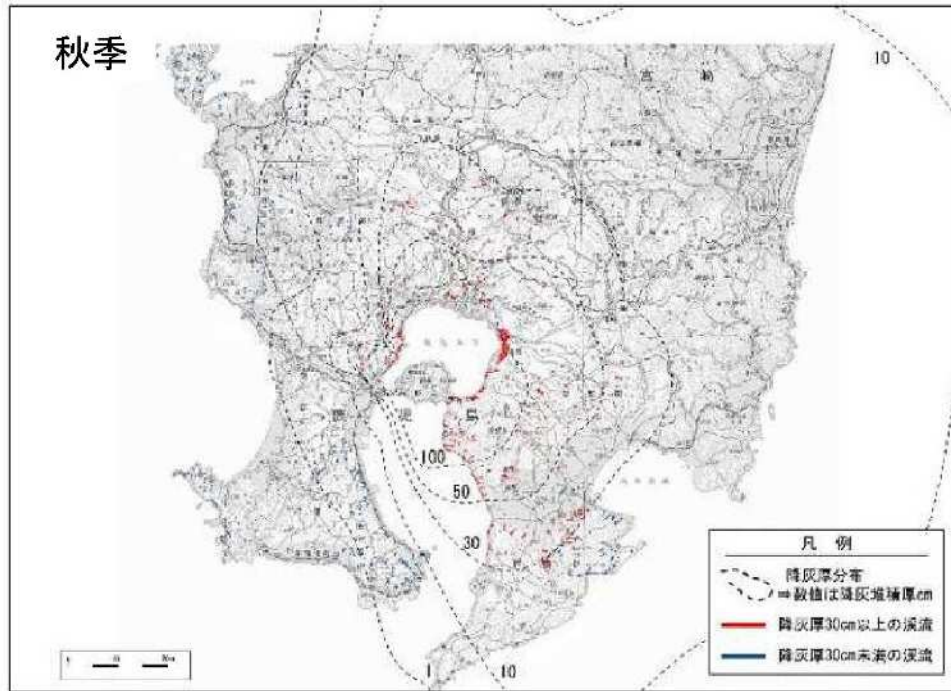


図6 島外土石流影響範囲（秋季）
（桜島火山災害予想区域図集より引用）

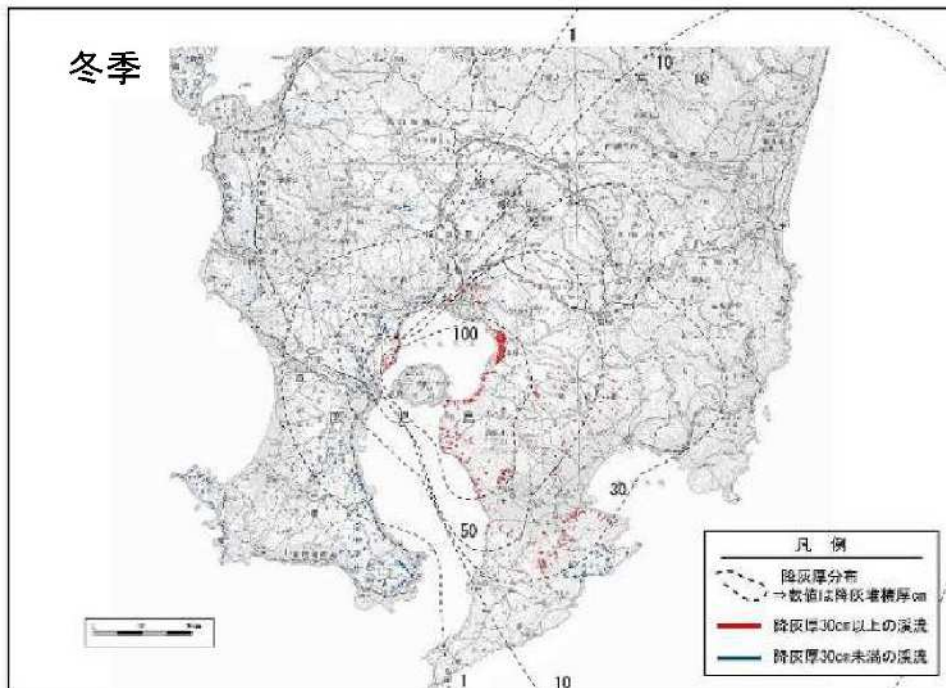


図6 島外土石流影響範囲（冬季）
（桜島火山災害予想区域図集より引用）

2. 危険箇所等

2-12 桜島周辺海域水深30cm付近において噴火が発生した場合の津波高

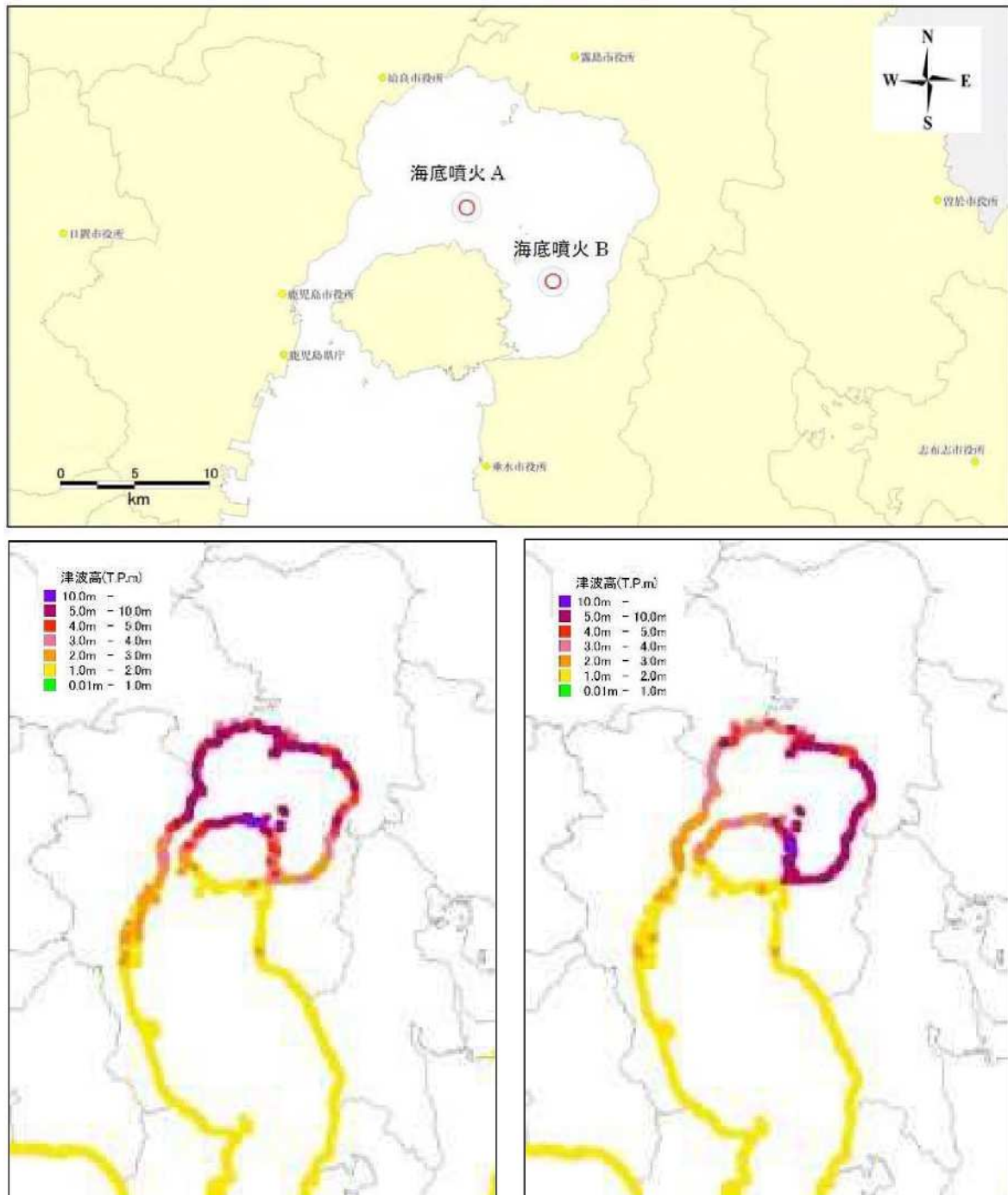
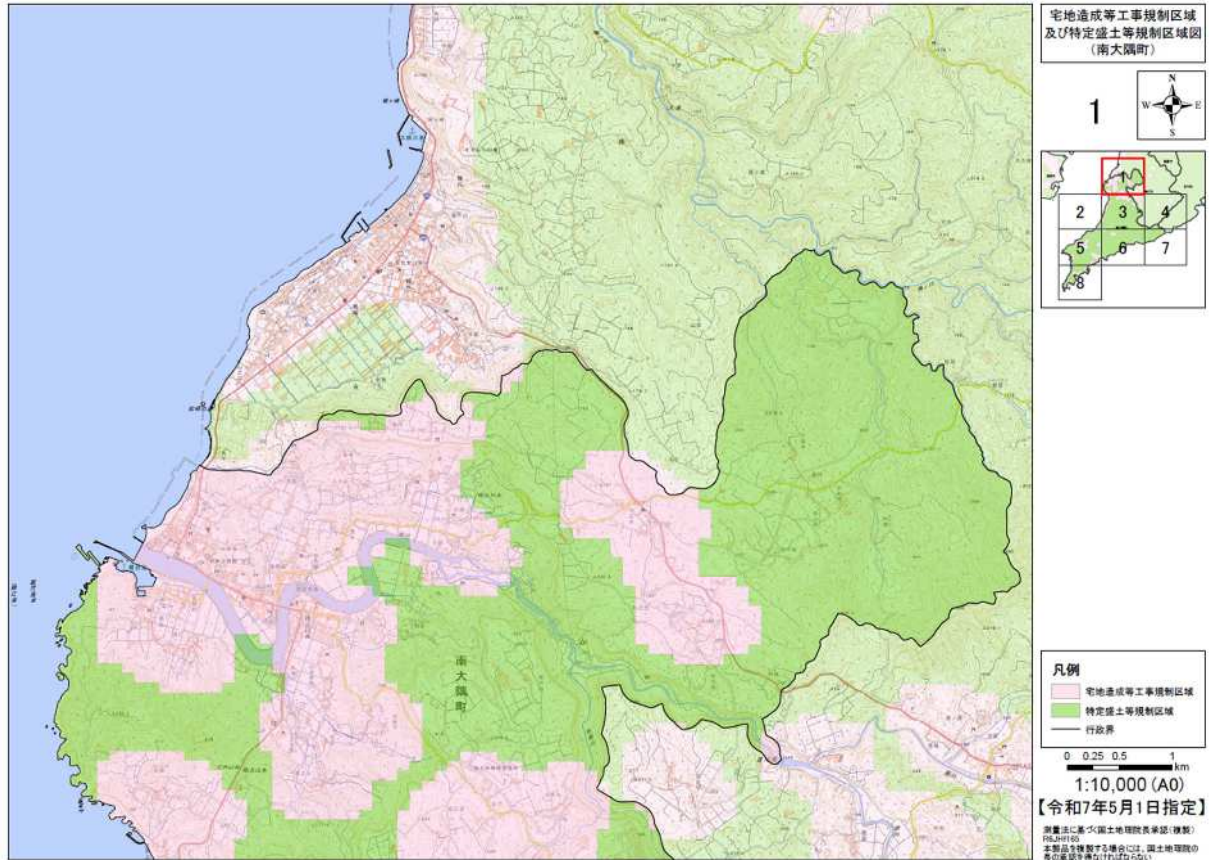


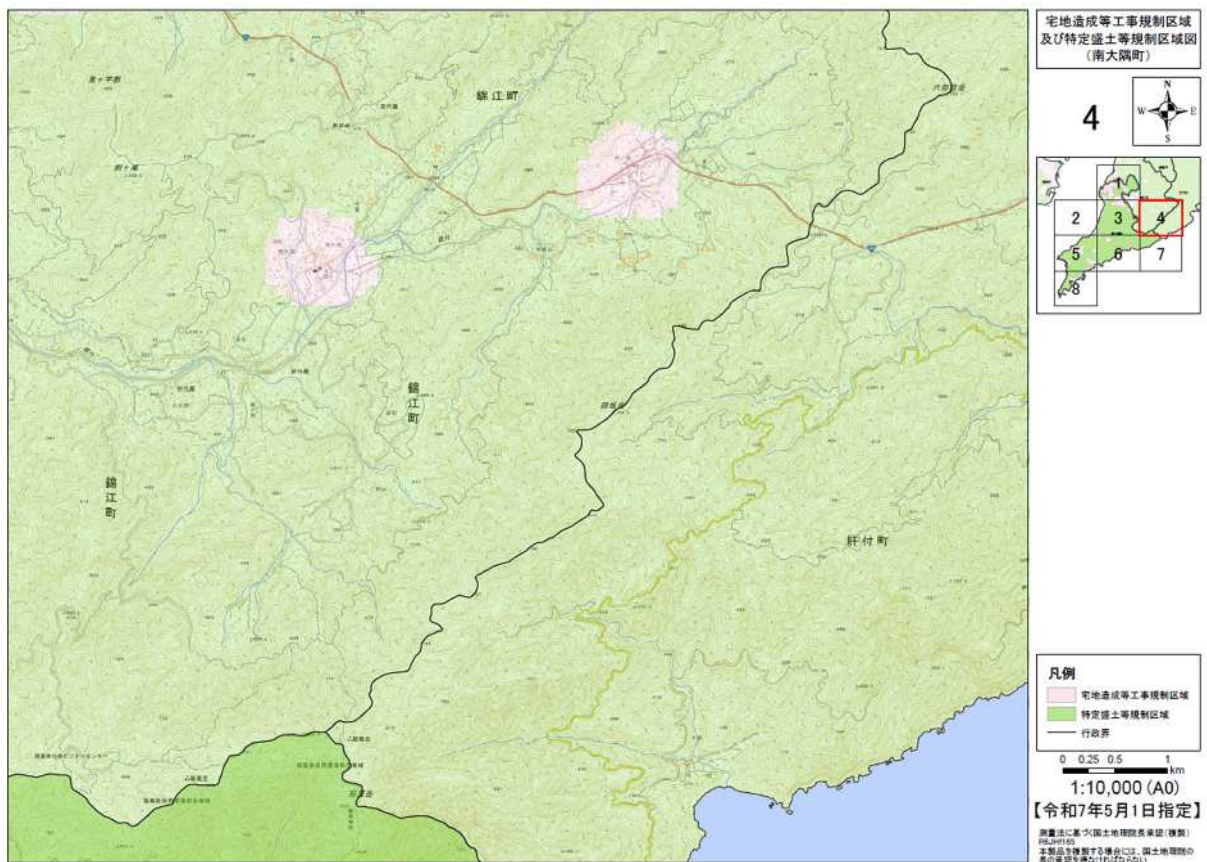
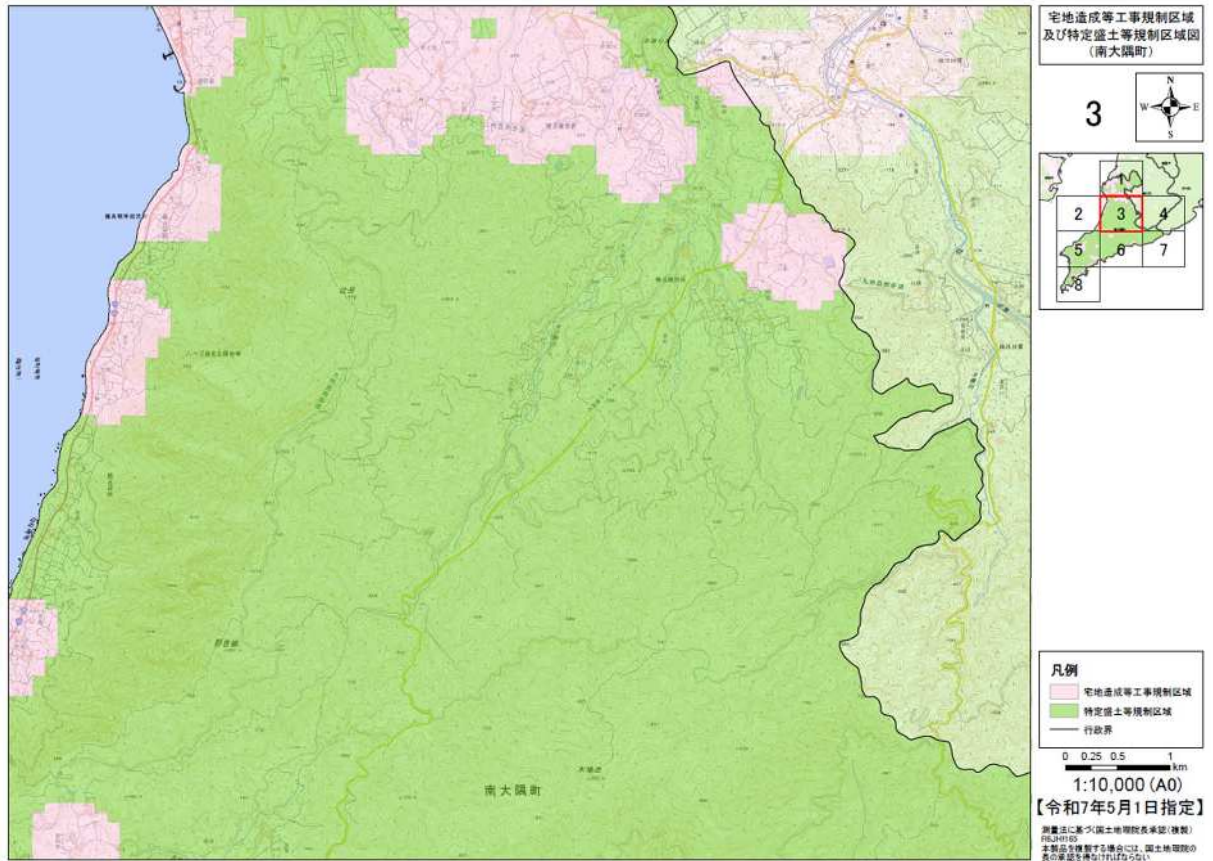
図 12 桜島の周辺海域（上図）水深 30m 付近において噴火が発生した場合の津波高
左下図：上図 A 地点における噴火
右下図：上図 B 地点における噴火に伴う津波高
（県地震等災害被害予測調査における津波高分布図）

2. 危険箇所等

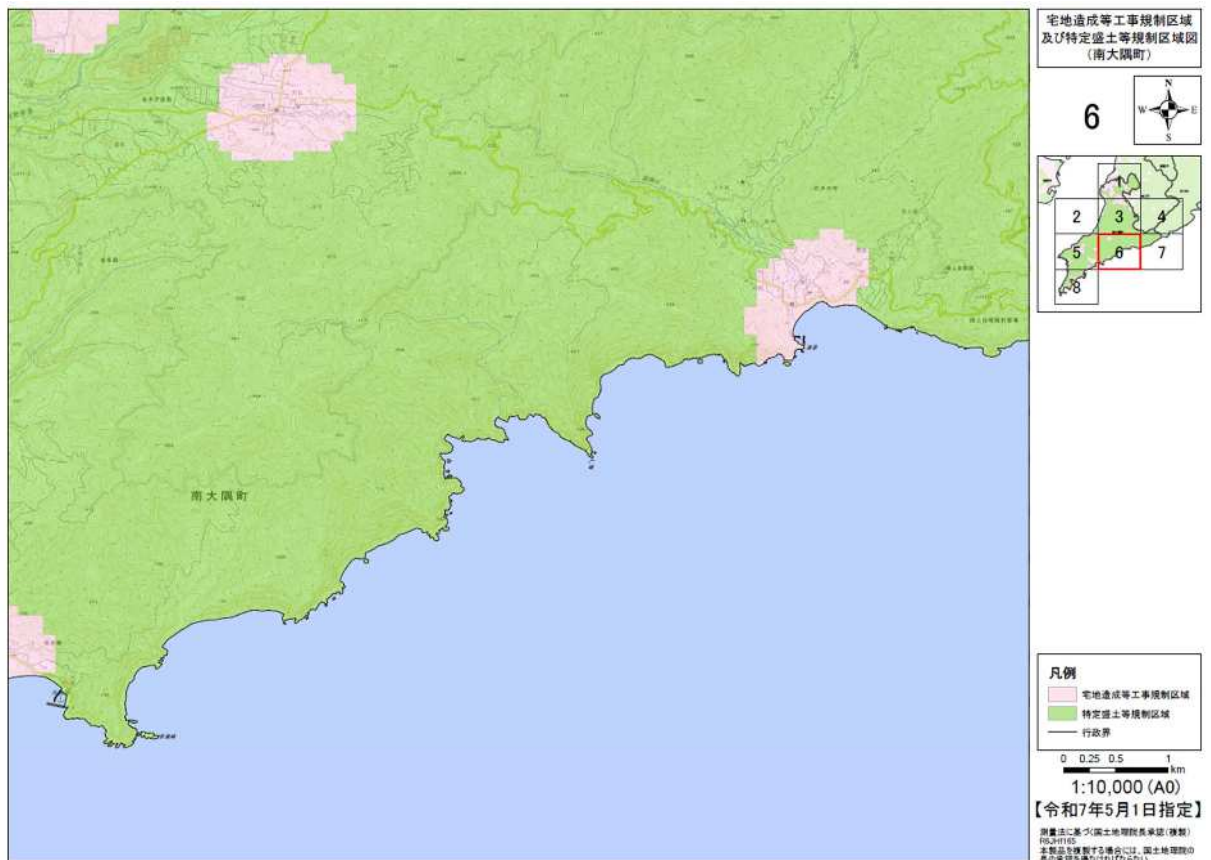
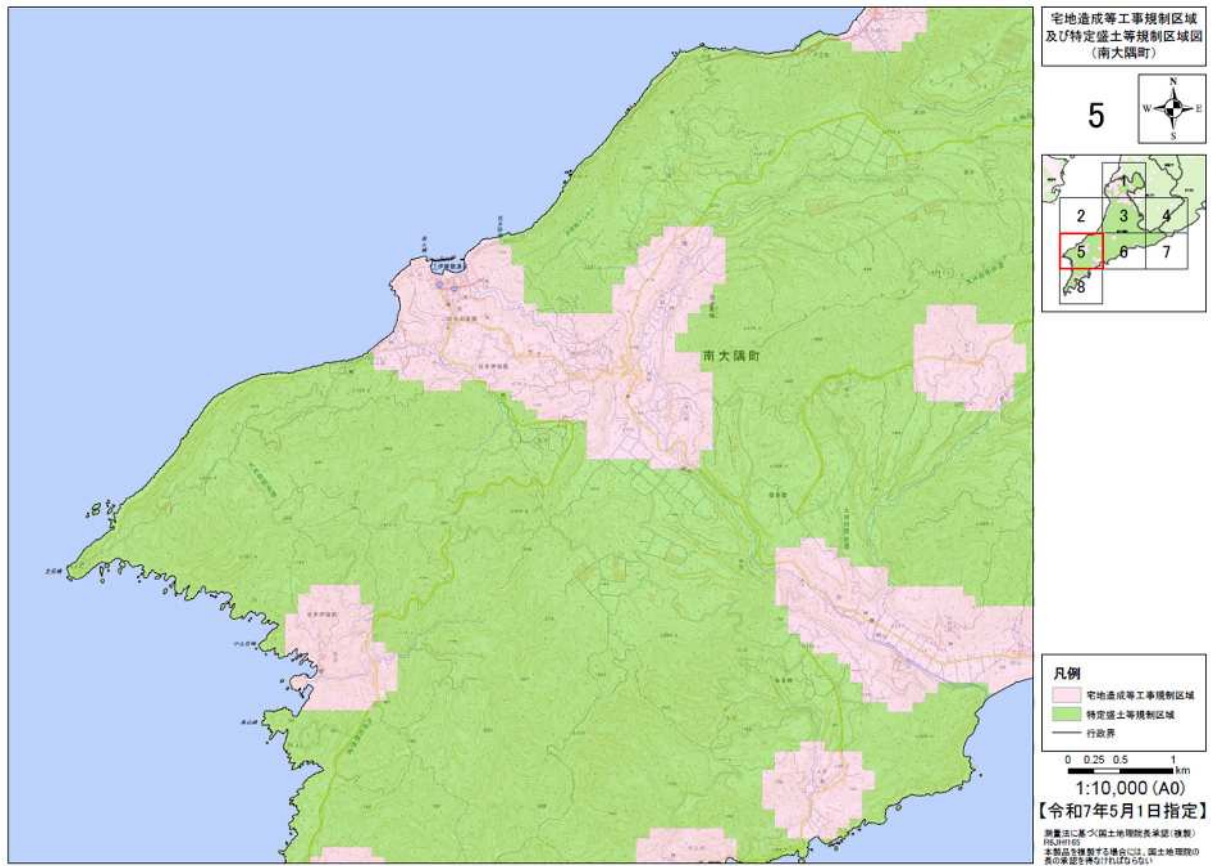
2-13 宅地造成等工事規制区域及び特定盛土等規制区域図



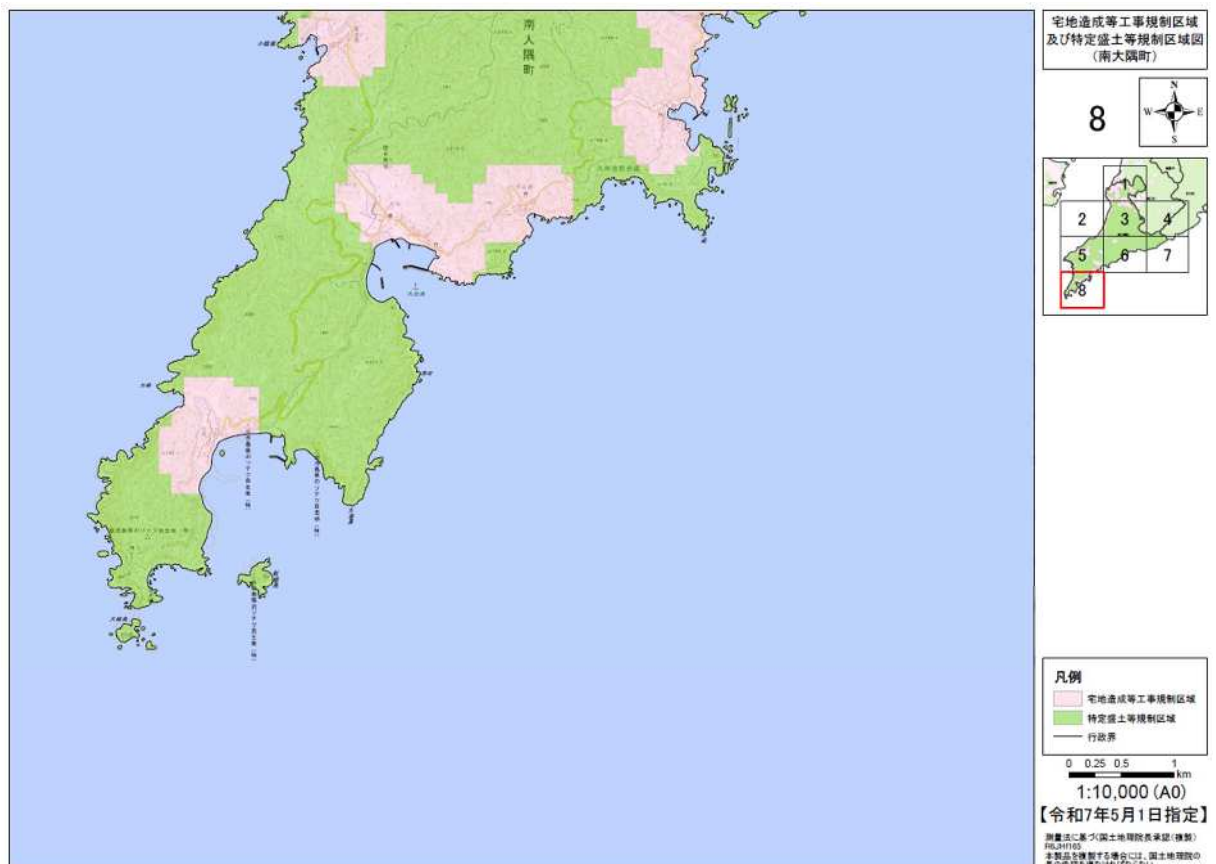
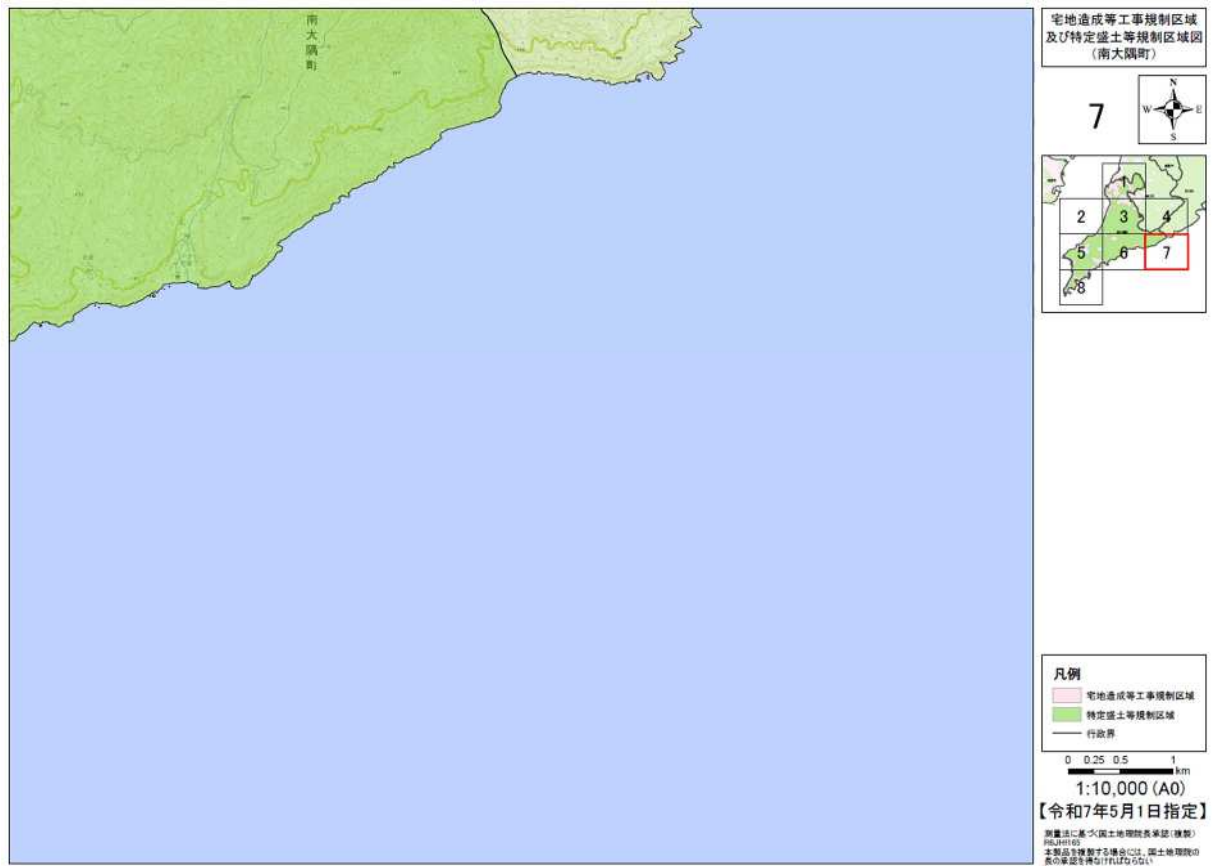
2. 危険箇所等



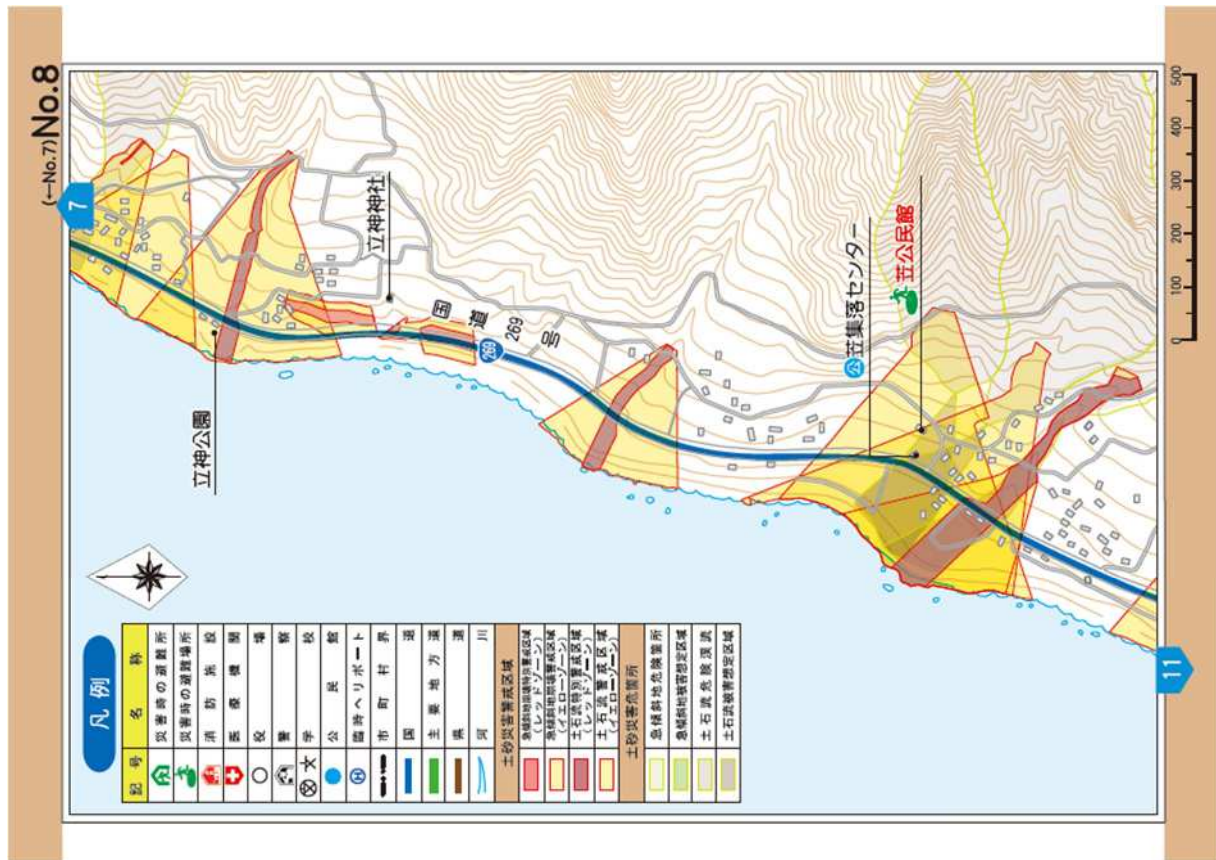
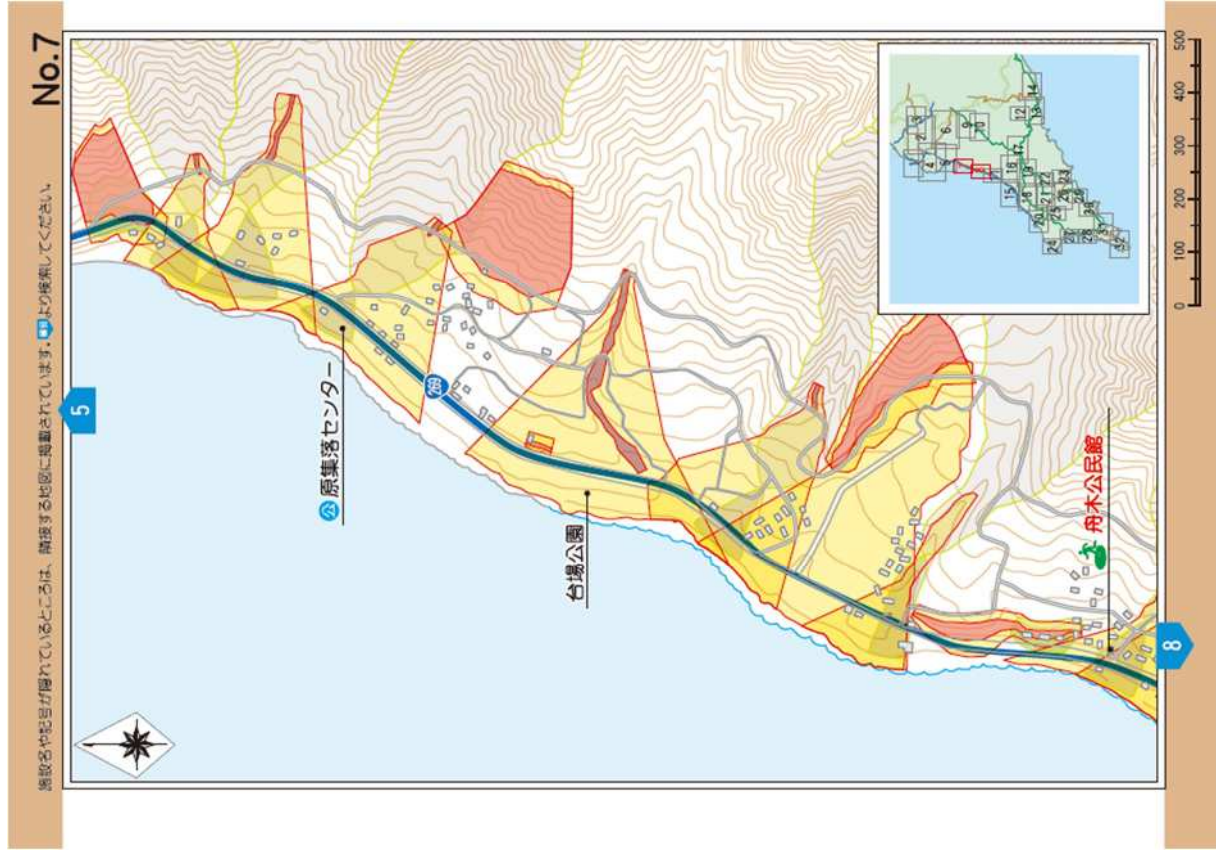
2. 危険箇所等



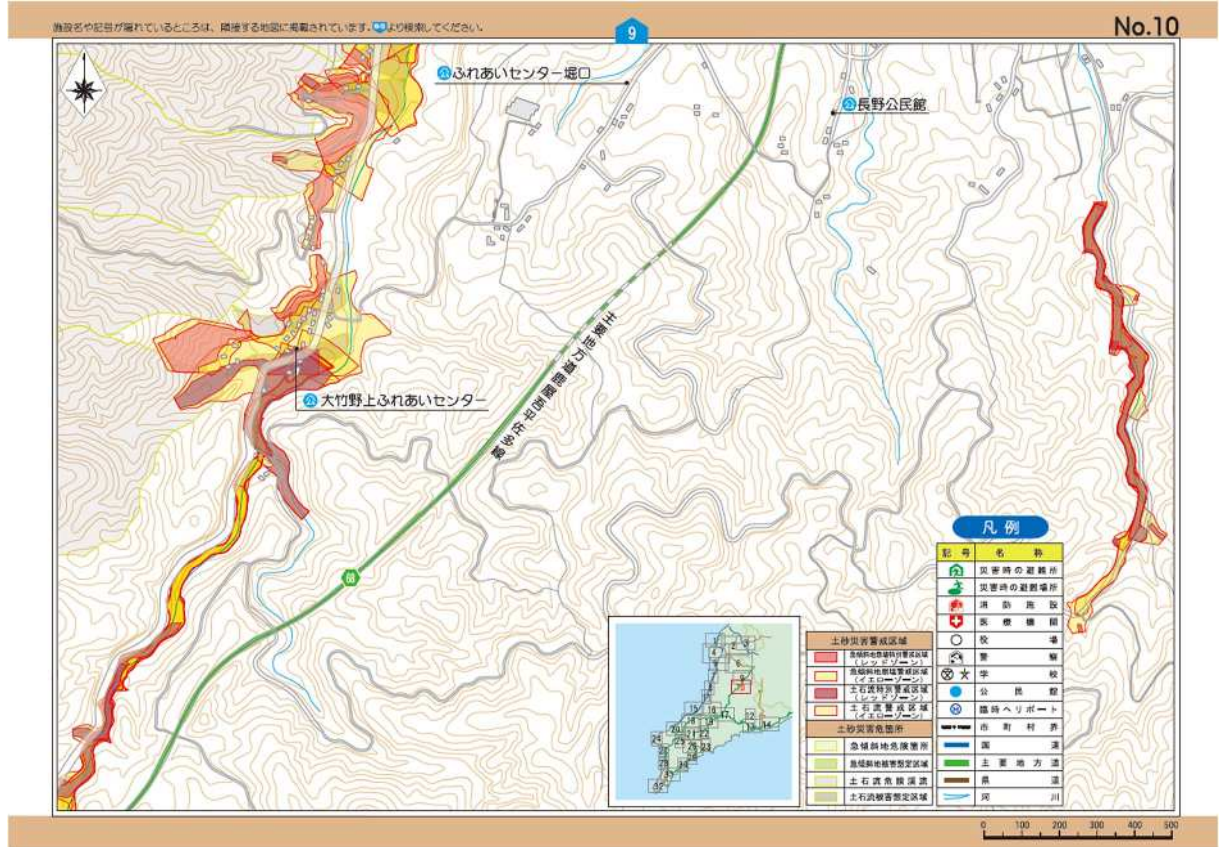
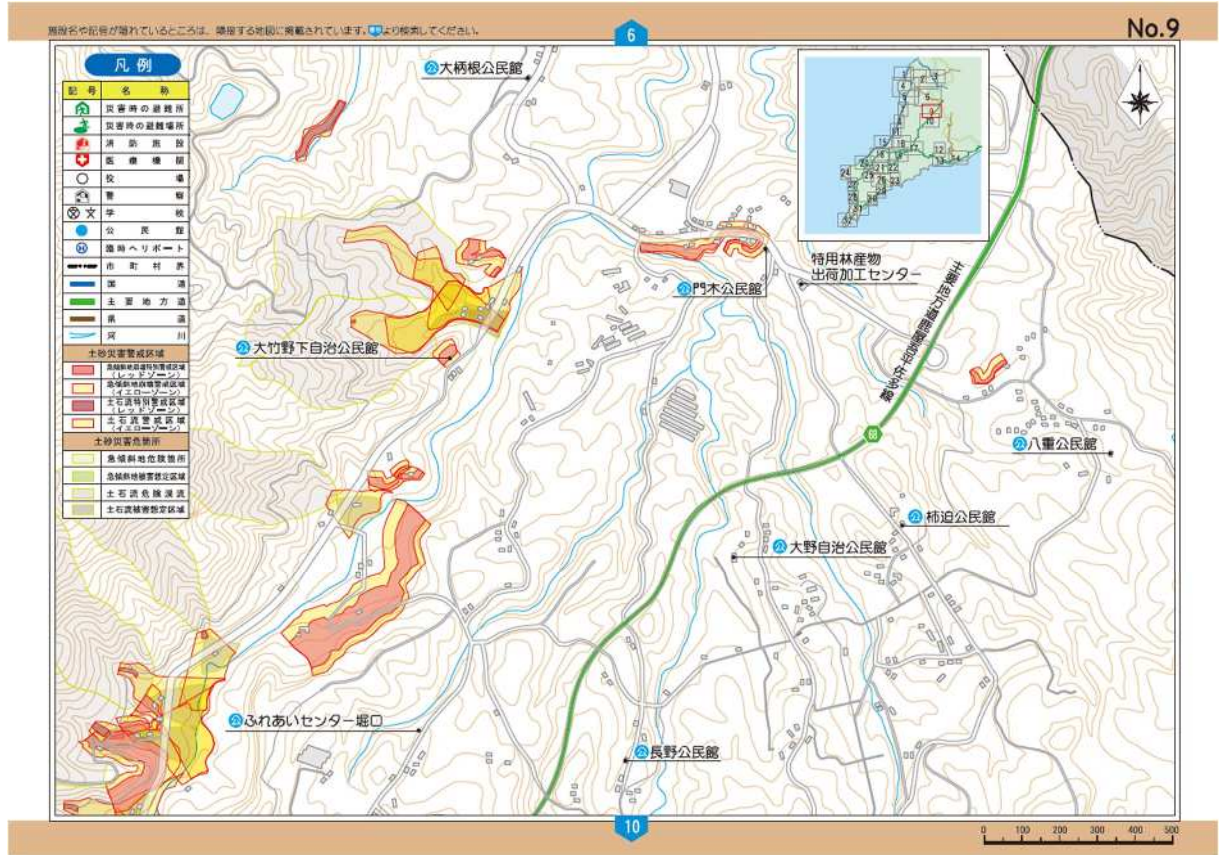
2. 危険箇所等



2. 危険箇所等



2. 危険箇所等



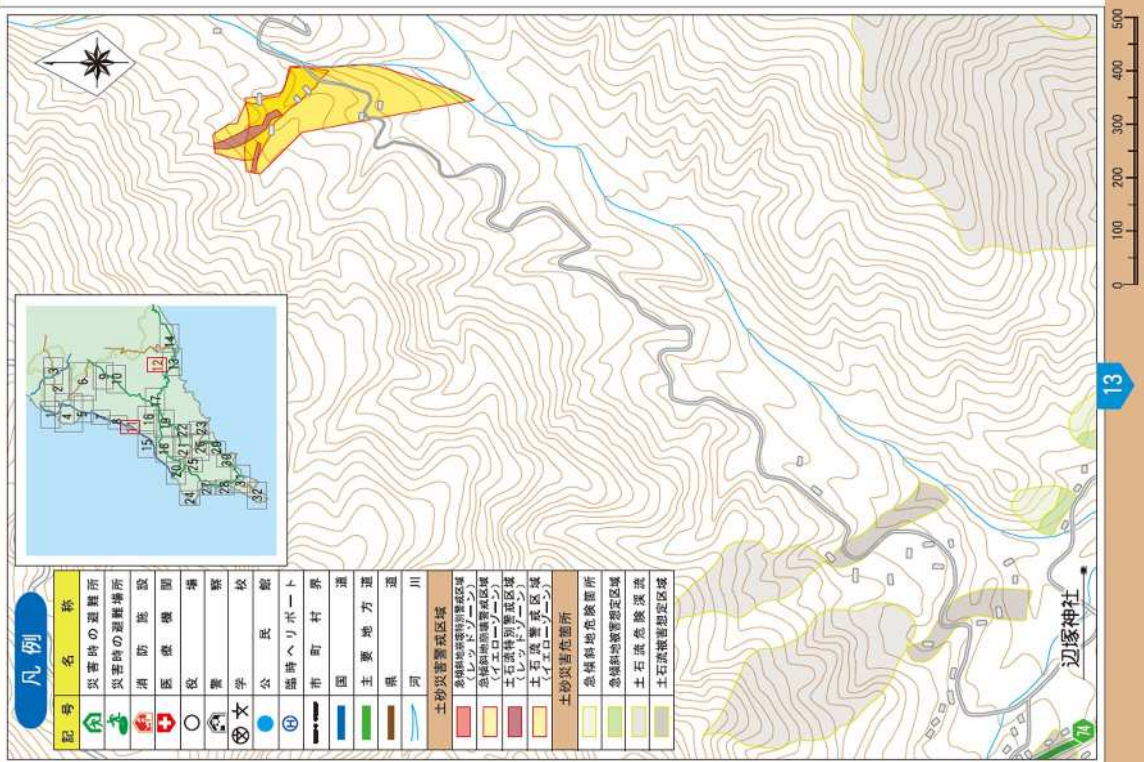
2. 危険箇所等

8 No.11

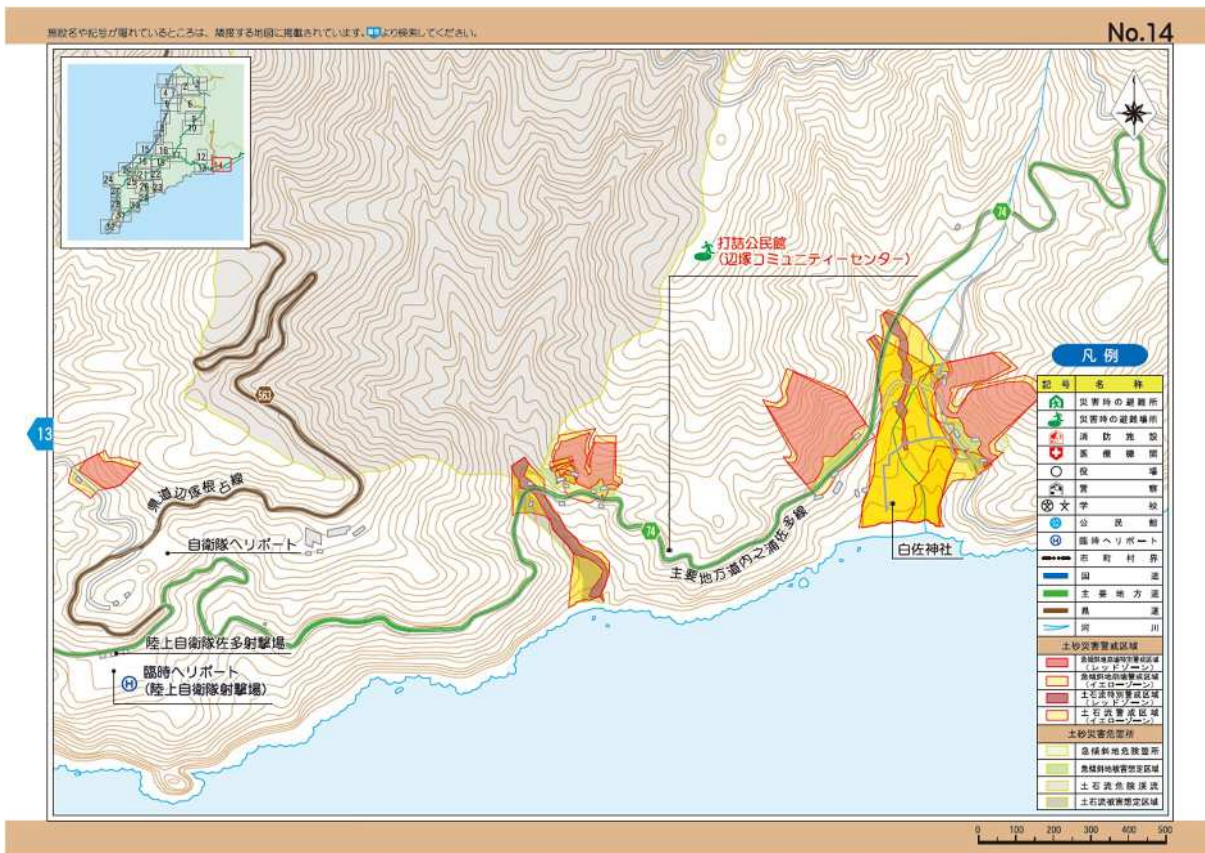
施設名や記号が隠れているところは、隣接する地図に移動されます。より詳しく見たい場合は、より詳しく見たい地図に移動してください。



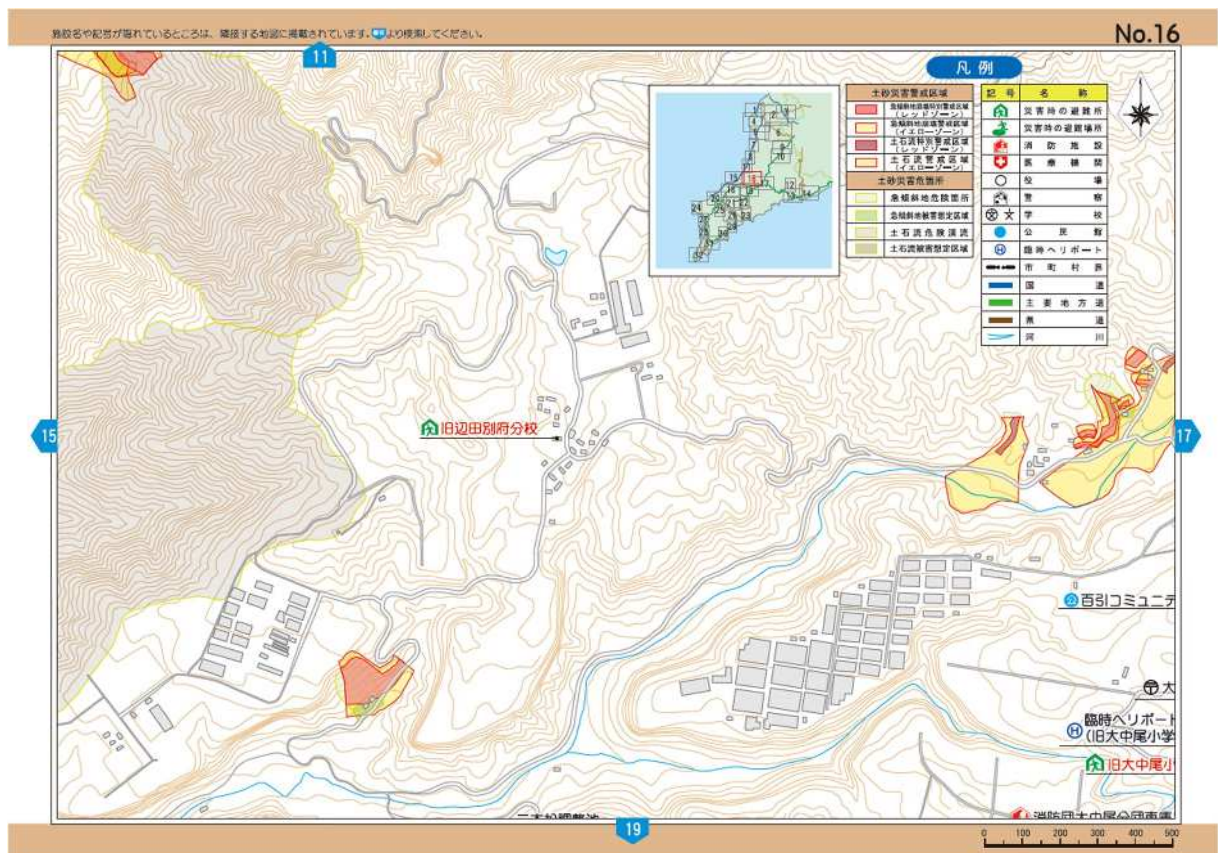
(←No.11) No.12



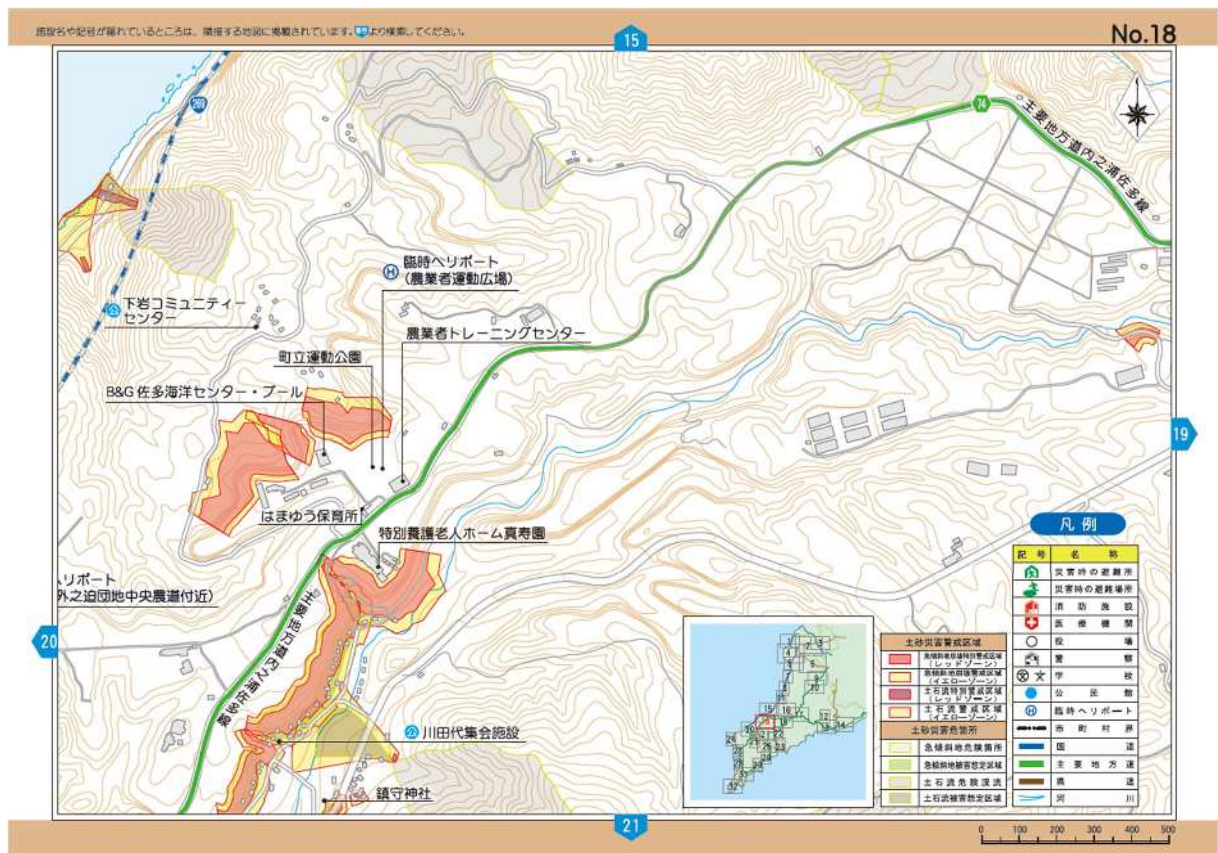
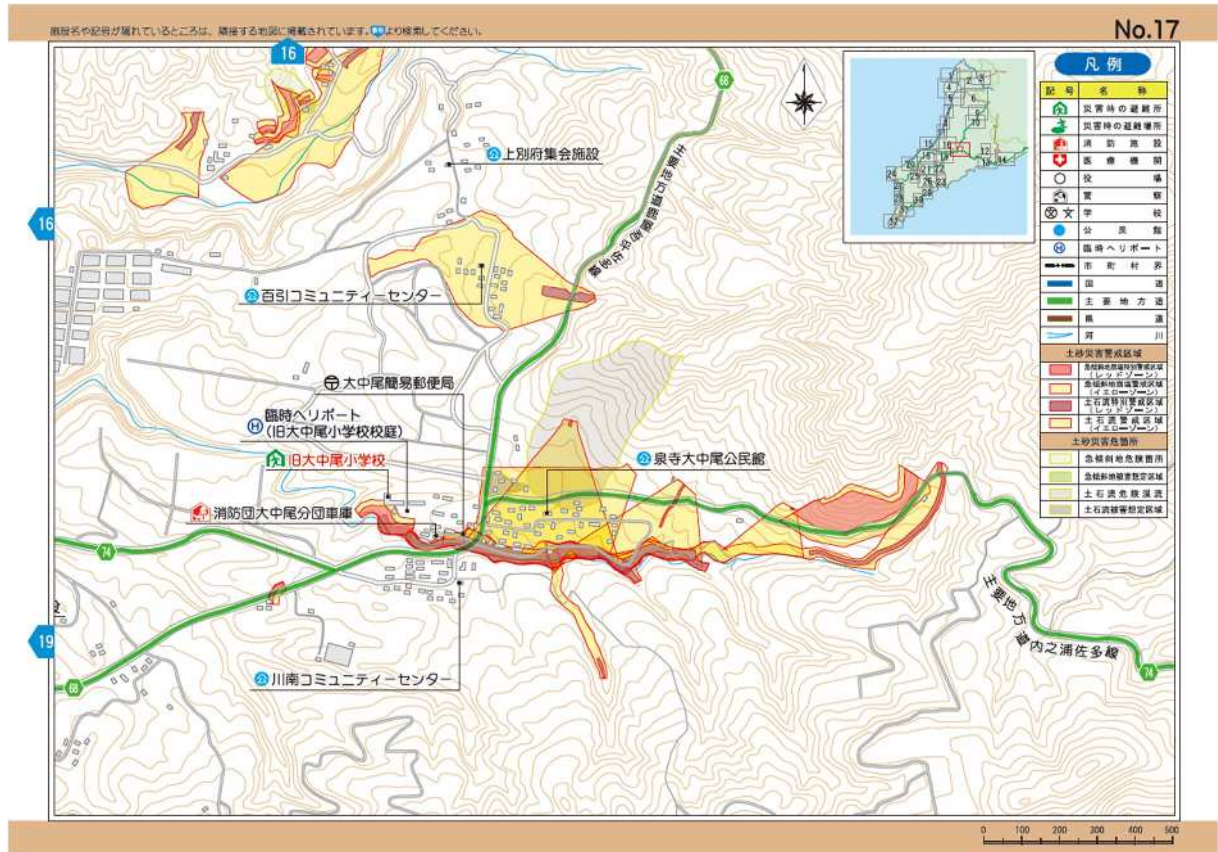
2. 危険箇所等



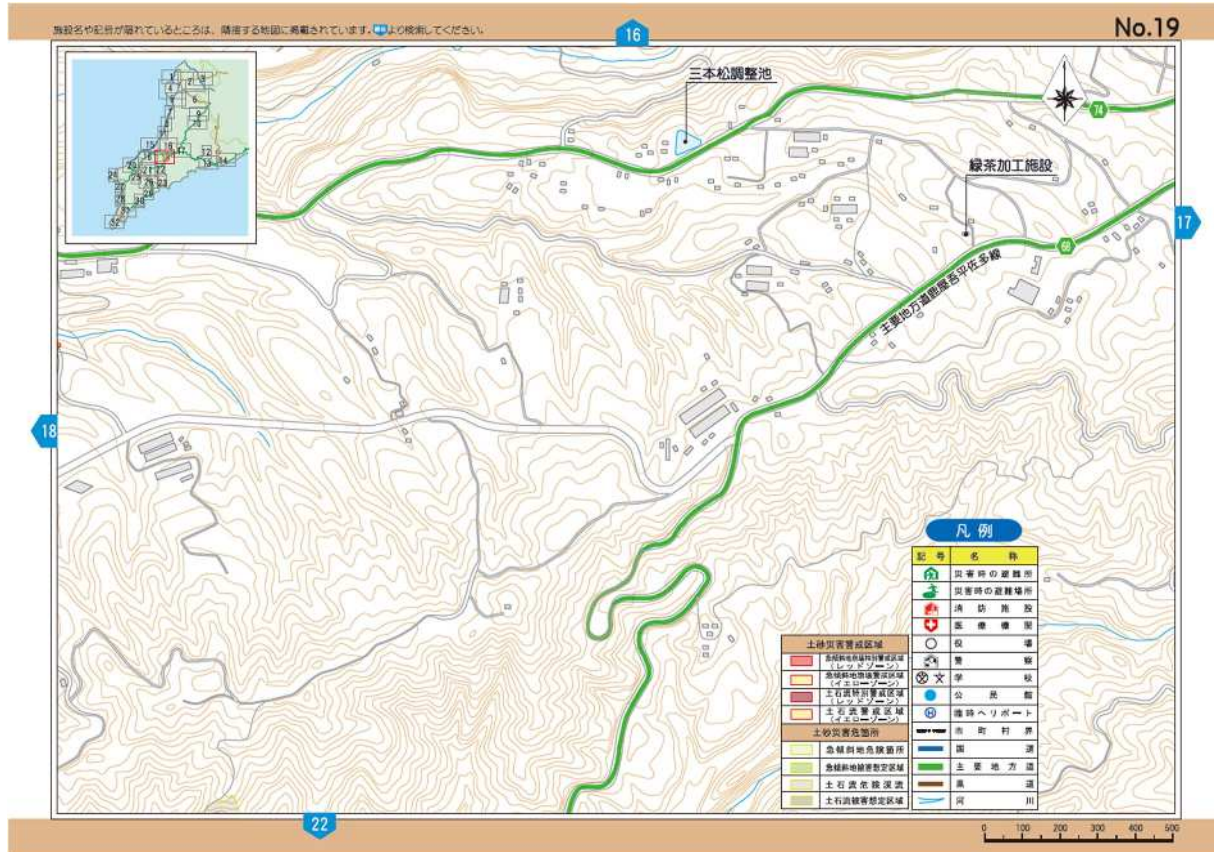
2. 危険箇所等



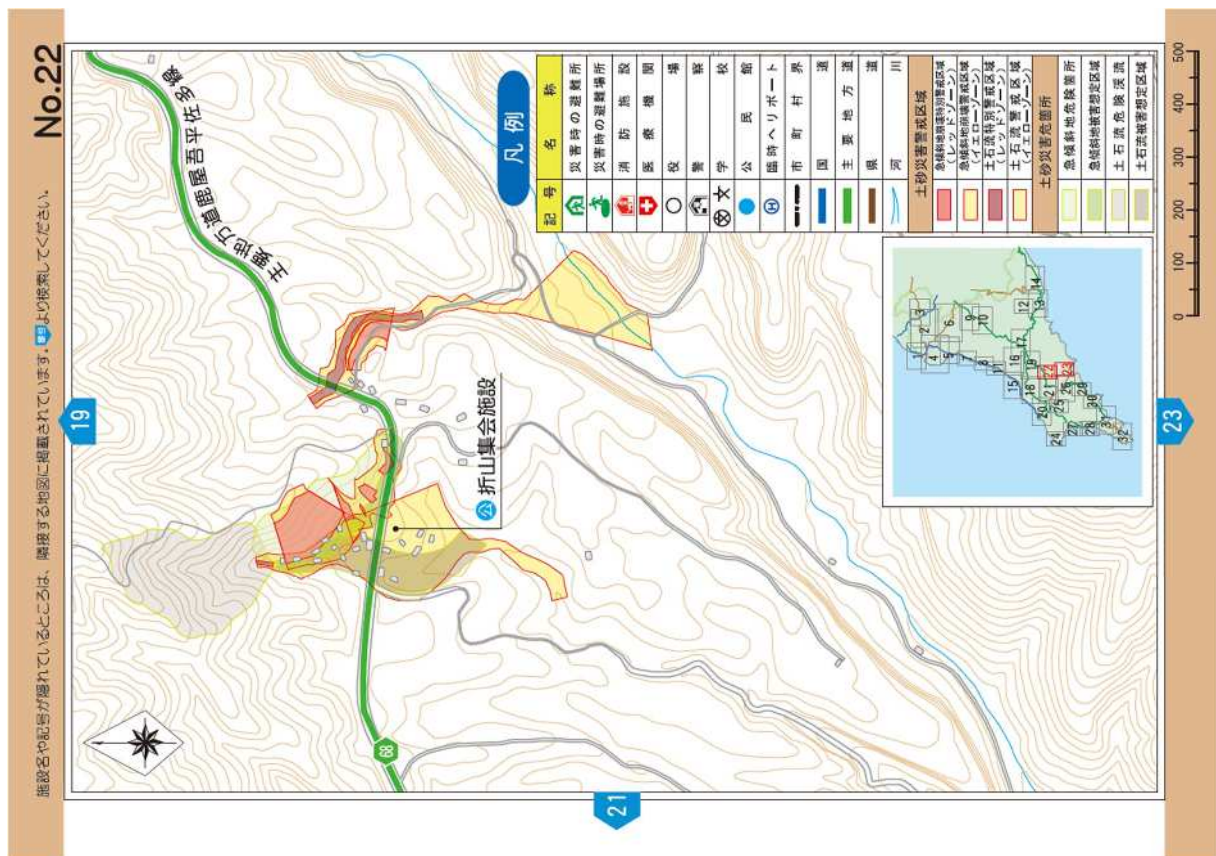
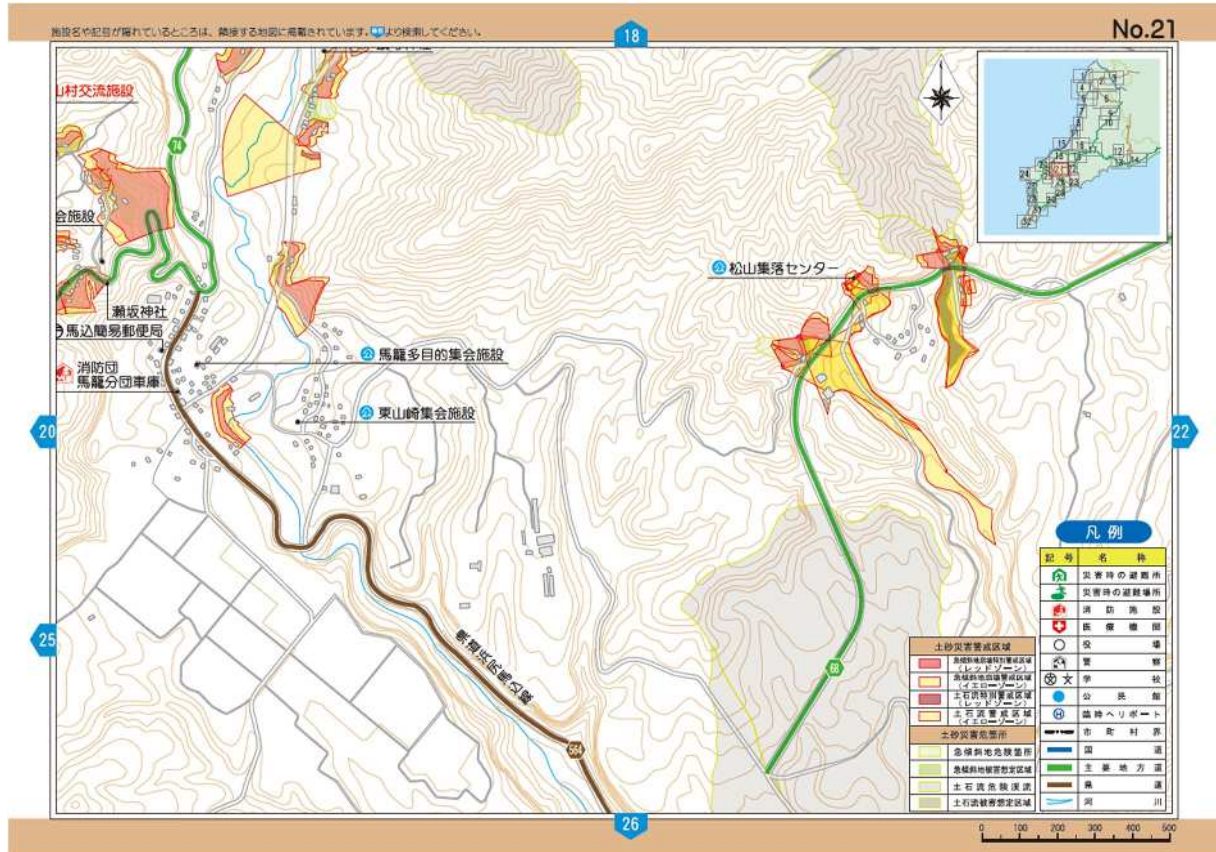
2. 危険箇所等



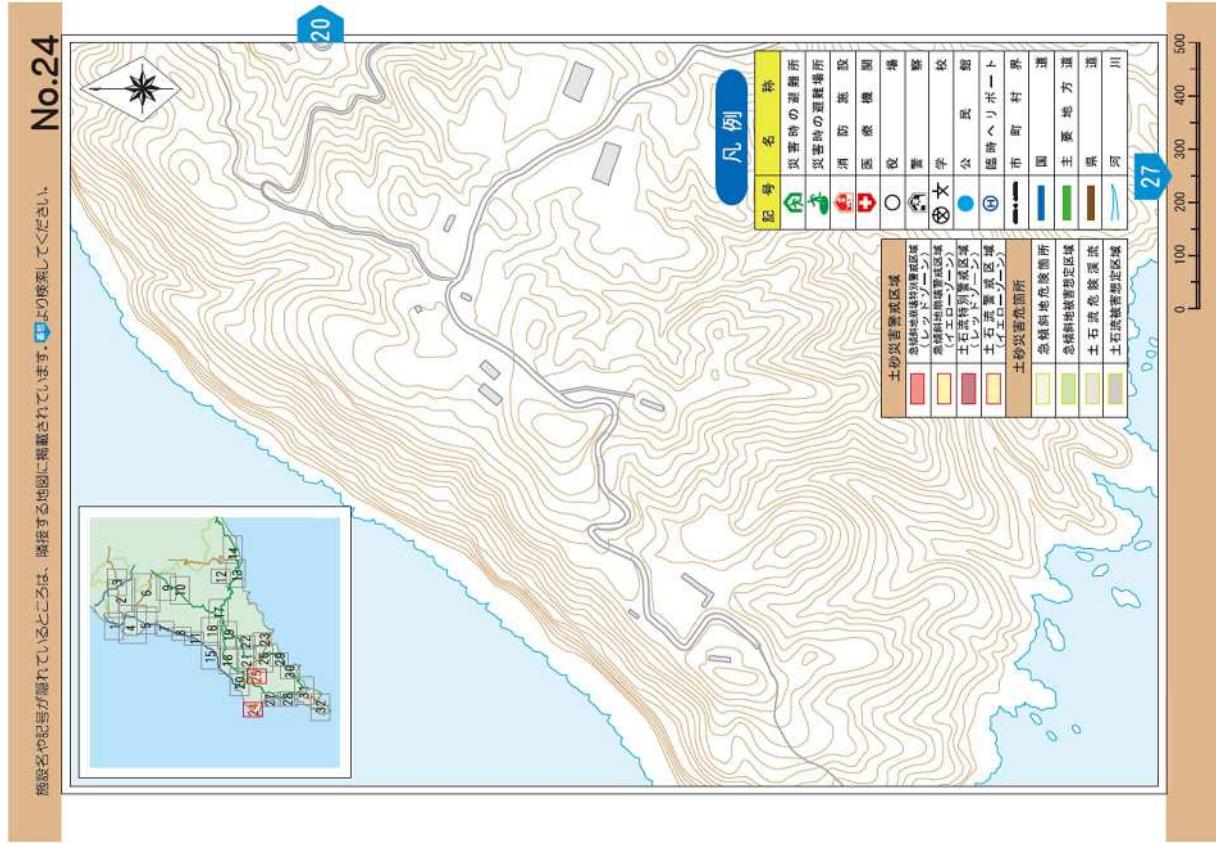
2. 危険箇所等



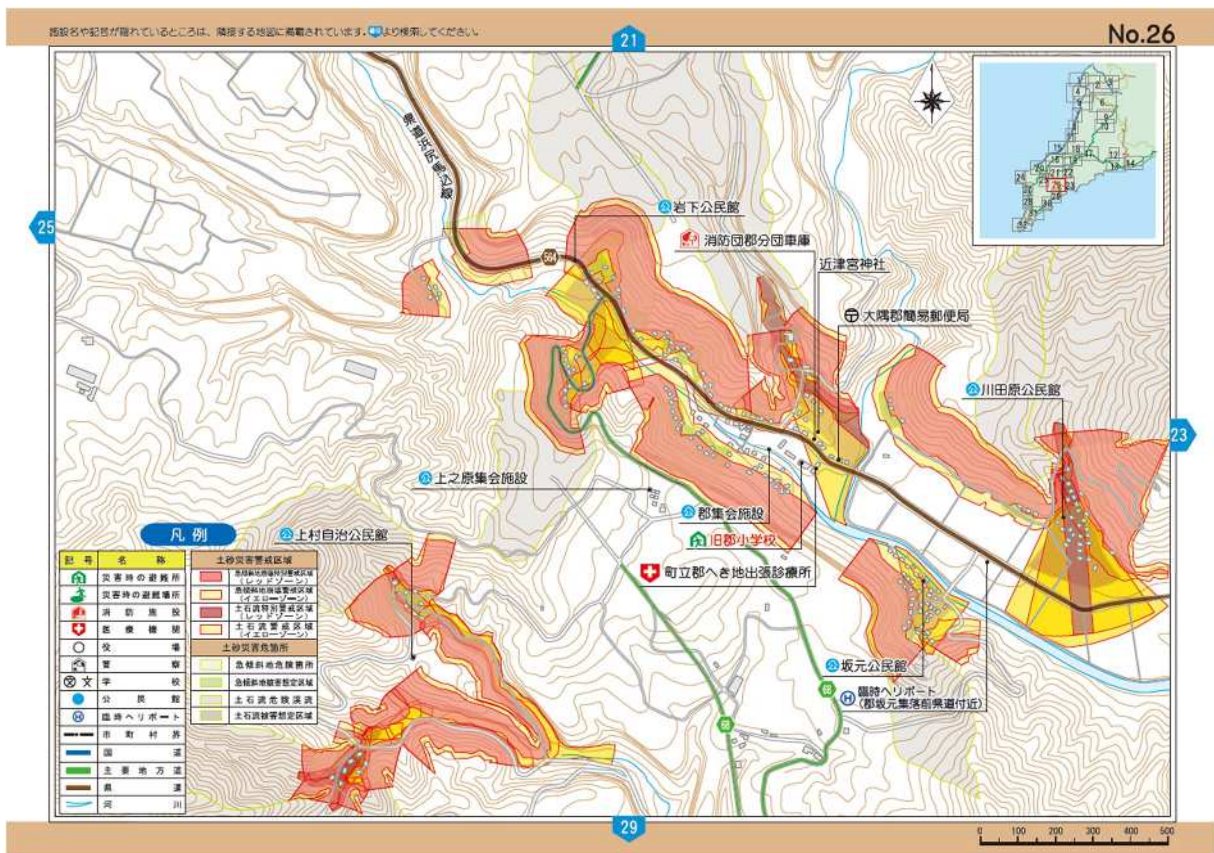
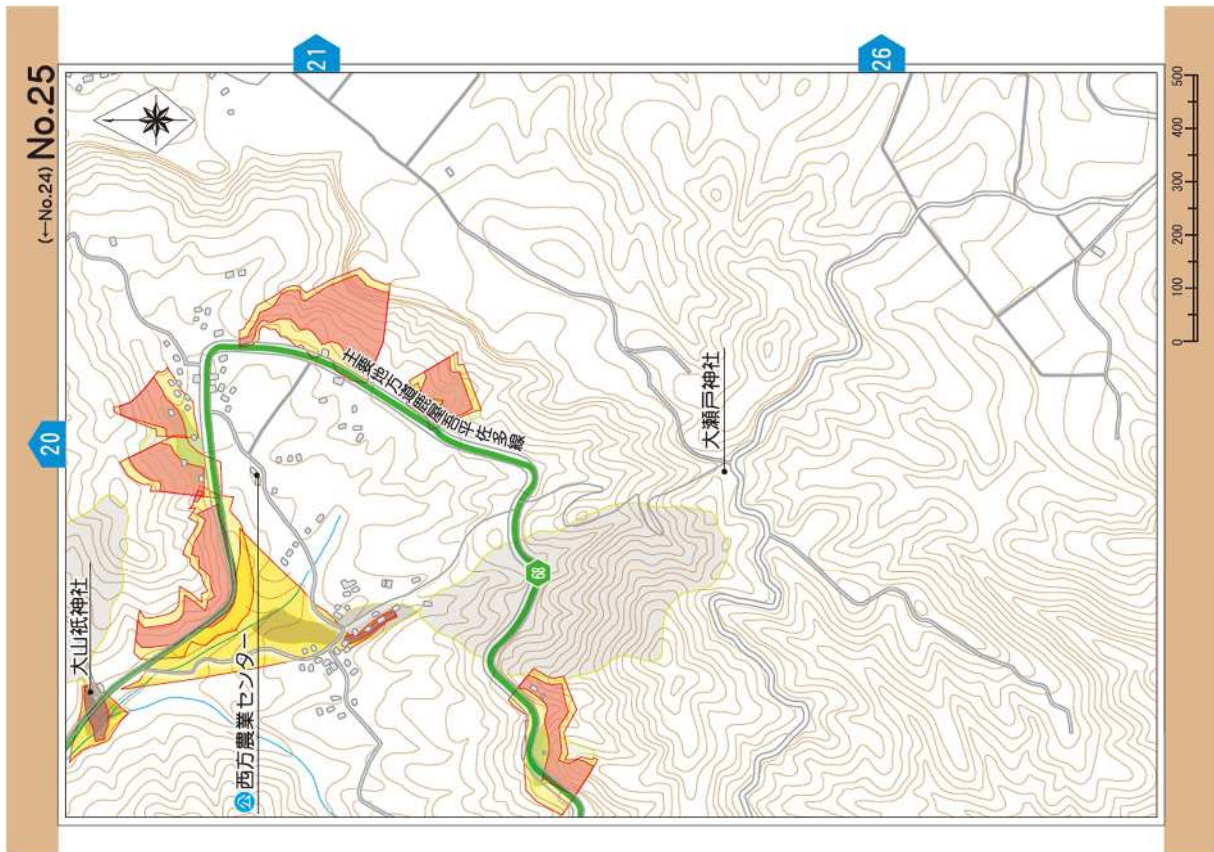
2. 危険箇所等



2. 危険箇所等



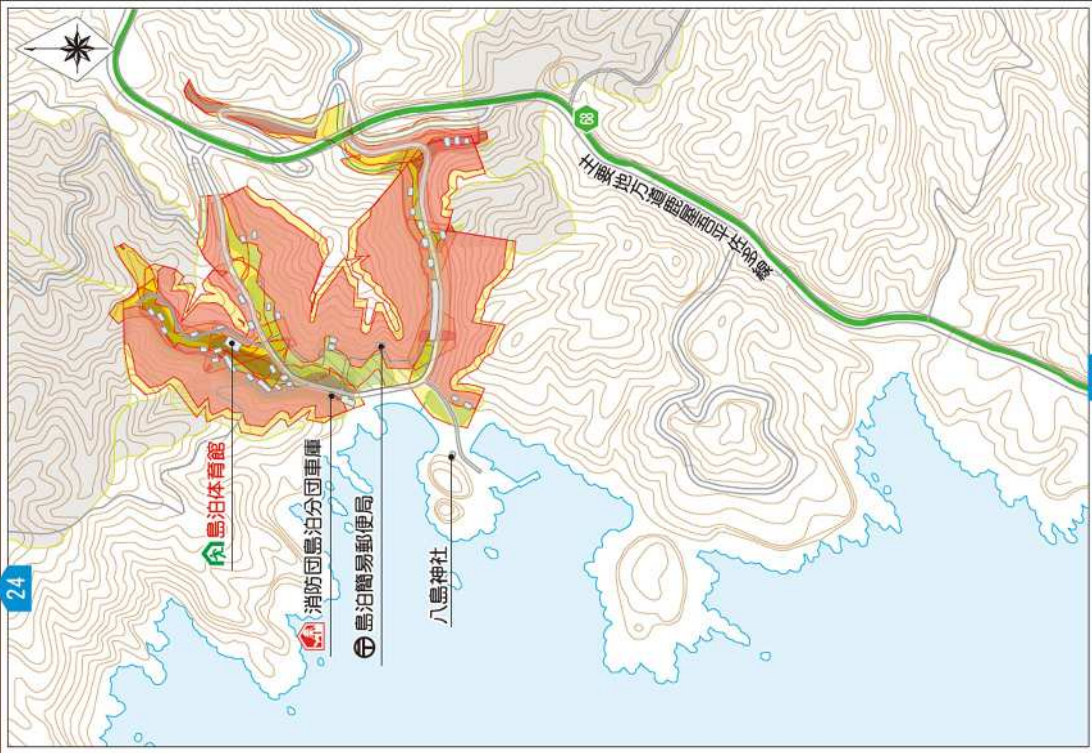
2. 危険箇所等



2. 危険箇所等

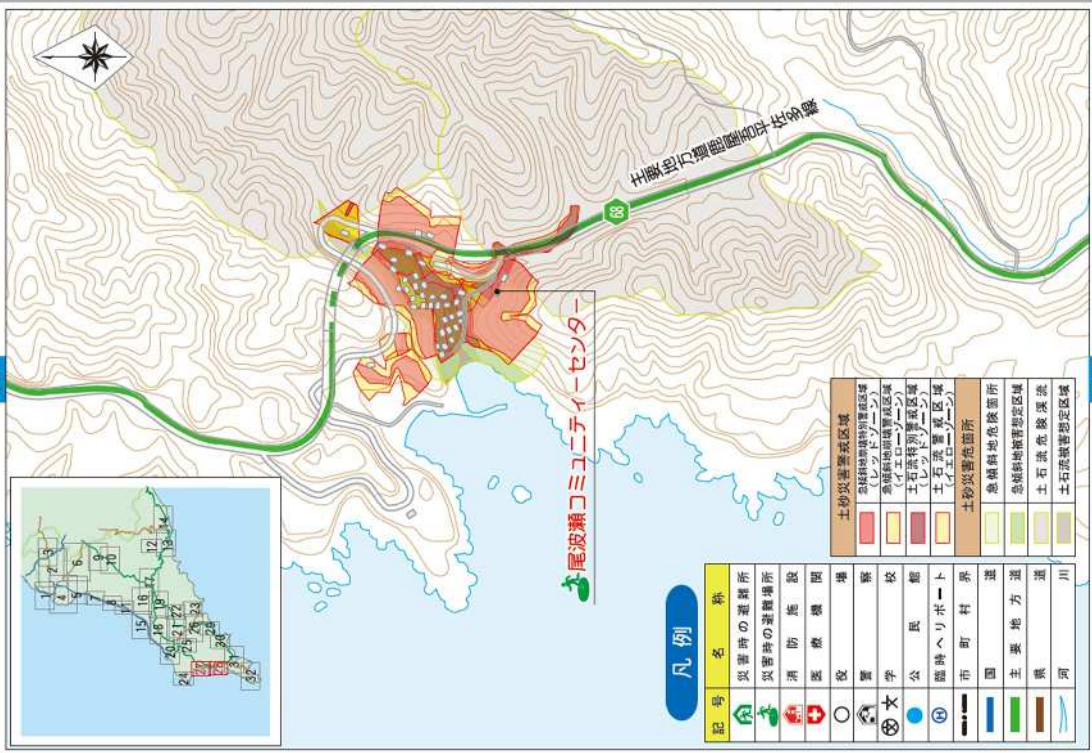
No.27

施設名や記号が隠れているところは、隣接する地図に掲載されています。☑のマークは、☑のマークしてください。



(←No.27) No.28

27



凡例

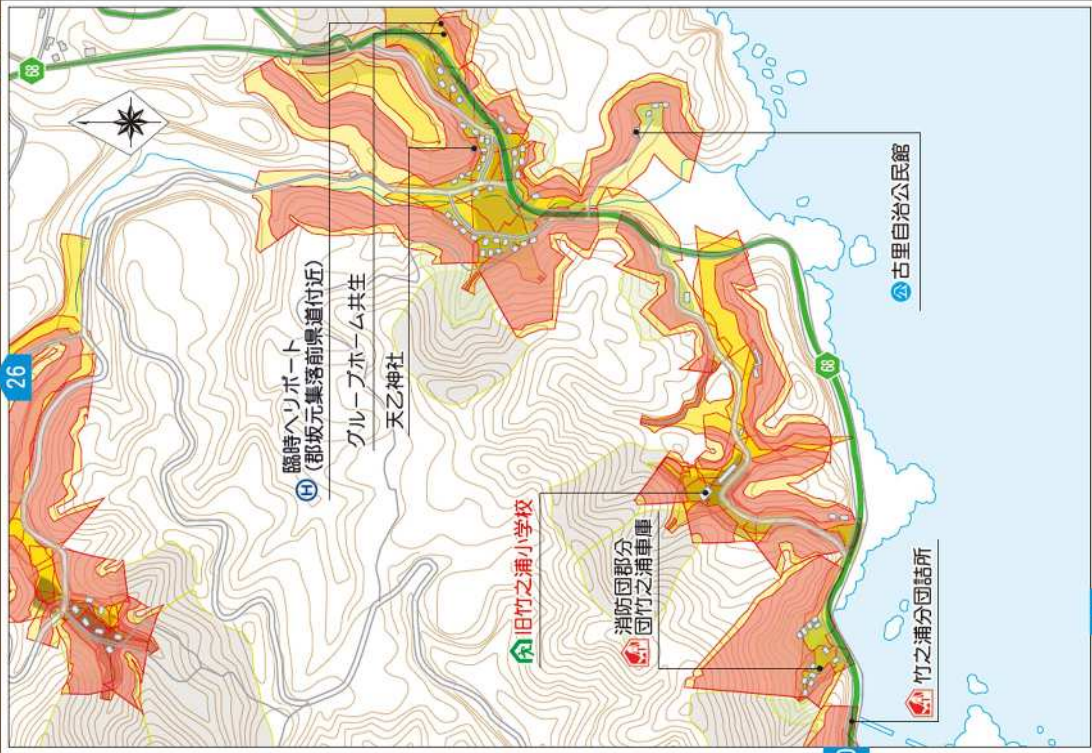
記号	名称
	災害時の避難所
	災害時の避難場所
	消防施設
	医療機関
	役場
	学校
	公民館
	臨時ヘリポート
	市町村界
	国界
	主要地方道
	県道
	河川

	土砂災害警戒区域
	急傾斜地崩落危険区域 (レッドゾーン)
	急傾斜地崩落警戒区域
	土石流特別警戒区域 (レッドゾーン)
	土石流警戒区域 (イエローゾーン)
	土砂災害危険箇所
	急傾斜地危険箇所
	急傾斜地崩落警戒区域
	土石流危険渓流
	土石流警戒区域

2. 危険箇所等

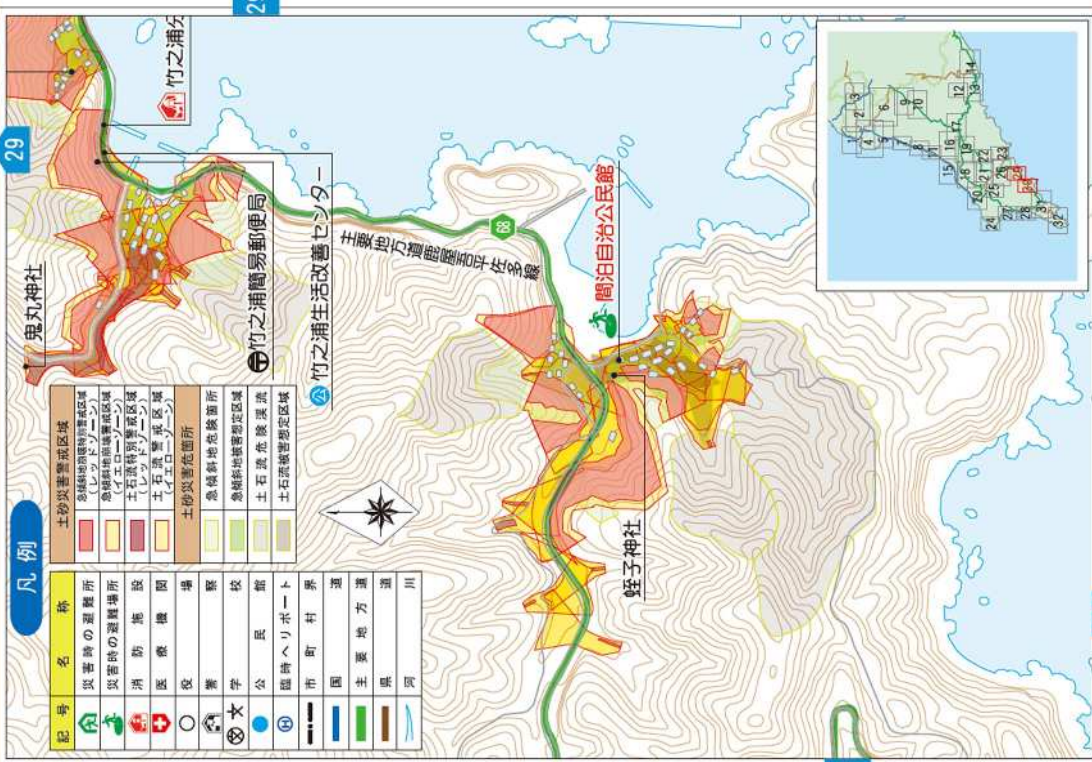
No.29

施設名や記号が隠れているところは、隣接する地図に掲載されています。より詳細してください。



30

(-No.29) No.30



31

凡例

記号	名称
	土砂災害警戒区域
	急傾斜地崩壊危険箇所警戒区域 (レッドゾーン)
	急傾斜地崩壊危険箇所警戒区域 (イエローゾーン)
	災害時の避難場所
	災害時の避難場所
	消防施設
	医療機関
	役場
	養老施設
	学校
	公民館
	臨時ヘリポート
	市界
	町界
	村界
	国界
	道
	主要地方道
	道
	河川

2. 危険箇所等

