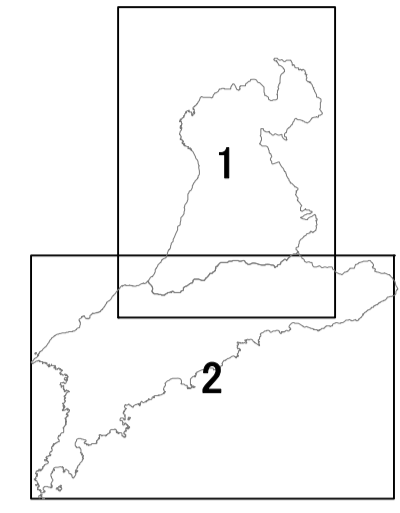
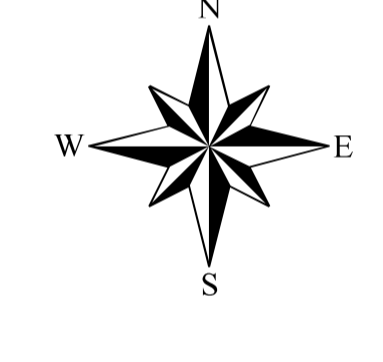


南大隅町(根占)道路網図



路線番号	路線名	路線番号	路線名	路線番号	路線名	路線番号	路線名
1	一級町道	15	堀入大浜線	70	南川内水枝谷線	123	二川線
2	堀入橋別府線	22	二ツ石今市線	71	出口東之線	124	谷越線
3	川北山手線	23	湊原線	72	大浜中線	125	西花ノ木線
4	川南山手線	24	湊原線	73	門木道長野線	126	野々嶺名ヶ道線
5	松之道赤瀬川線	25	町公民館線	74	野良崎線	127	鶴丸線
6	門木道線	26	町住宅線	75	田中西平線	128	清川大中原線
7	古殿花ノ木線	27	宮原中線	76	古殿真見線	129	高田竹野線
8	橋別府中央線	28	橋馬場中線	77	新村線	130	高田線
9	橋別府上線	29	川崎線	78	花ノ木線	131	野良崎線
		30	真見線	79	高吹大内山線	132	野良崎2号線
		31	入ヶ山西本線	80	下之角線	133	野良崎3号線
		32	橋之口線	81	曲線	134	野良崎4号線
		33	久保線	82	丸妻中線	135	高田線
		34	久保線	83	花ノ木中線	136	野良崎線
		35	浦川原線	84	橋馬場線	137	野良崎線
		36	北之口宇都線	85	神崎線	138	野良崎線
		37	花ノ木水之尻線	86	今市線	139	野良崎線
		38	野々嶺線	87	大浜線	140	野良崎線
		39	久保上之浦線	88	大浜線	141	野良崎線
		40	馬場川西線	89	大浜線	142	野良崎線
		41	橋占中学校線	90	大浜線	143	野良崎線
		42	橋占中学校線	91	大浜線	144	野良崎線
		43	橋占中学校線	92	大浜線	145	野良崎線
		44	橋占中学校線	93	大浜線	146	野良崎線
		45	橋占中学校線	94	大浜線	147	野良崎線
		46	橋占中学校線	95	大浜線	148	野良崎線
		47	橋占中学校線	96	大浜線	149	野良崎線
		48	橋占中学校線	97	大浜線	150	野良崎線
		49	橋占中学校線	98	大浜線	151	野良崎線
		50	橋占中学校線	99	大浜線	152	野良崎線
		51	橋占中学校線	100	大浜線	153	野良崎線
		52	橋占中学校線	101	大浜線	154	野良崎線
		53	橋占中学校線	102	大浜線	155	野良崎線
		54	橋占中学校線	103	大浜線	156	野良崎線
		55	橋占中学校線	104	大浜線	157	野良崎線
		56	橋占中学校線	105	大浜線	158	野良崎線
		57	橋占中学校線	106	大浜線	159	野良崎線
		58	橋占中学校線	107	大浜線	160	野良崎線
		59	橋占中学校線	108	大浜線	161	野良崎線
		60	橋占中学校線	109	大浜線	162	野良崎線
		61	橋占中学校線	110	大浜線	163	野良崎線
		62	橋占中学校線	111	大浜線	164	野良崎線
		63	橋占中学校線	112	大浜線	165	野良崎線
		64	橋占中学校線	113	大浜線	166	野良崎線
		65	橋占中学校線	114	大浜線	167	野良崎線
		66	橋占中学校線	115	大浜線	168	野良崎線
		67	橋占中学校線	116	大浜線	169	野良崎線
		68	橋占中学校線	117	大浜線	170	野良崎線
		69	橋占中学校線	118	大浜線	171	野良崎線
				119	大浜線	172	野良崎線
				120	大浜線		
				121	大浜線		
				122	大浜線		

整理番号	橋梁名	整理番号	橋梁名
2	港中橋	33	高田橋
3	橋馬場橋	34	八反田橋
6	入ヶ山橋	35	橋占中橋
7	上之浦橋	36	古殿橋
8	北ノ口橋	37	高田大橋
10	小川内橋	38	清川橋
11	南川内橋	39	舟木1号橋
12	牛夜橋	40	舟木2号橋
13	橋橋	41	神園橋
14	南谷橋	42	中瀬1号橋
15	馬場川橋	43	中瀬2号橋
16	中瀬橋	44	清橋
17	稲葉橋	45	第一山本橋
19	久保下橋	46	第二山本橋
22	水谷橋	47	山本3号橋
24	大野橋	48	菅渡橋
25	小長野橋	49	北川内橋
26	前下橋	50	渡原橋
27	岩下橋(曲岩下線)	51	堀川の滝橋
28	吹流橋	52	南宮田橋
29	藤田橋		
30	下瀬橋		
31	上長谷橋		
32	竹野橋		

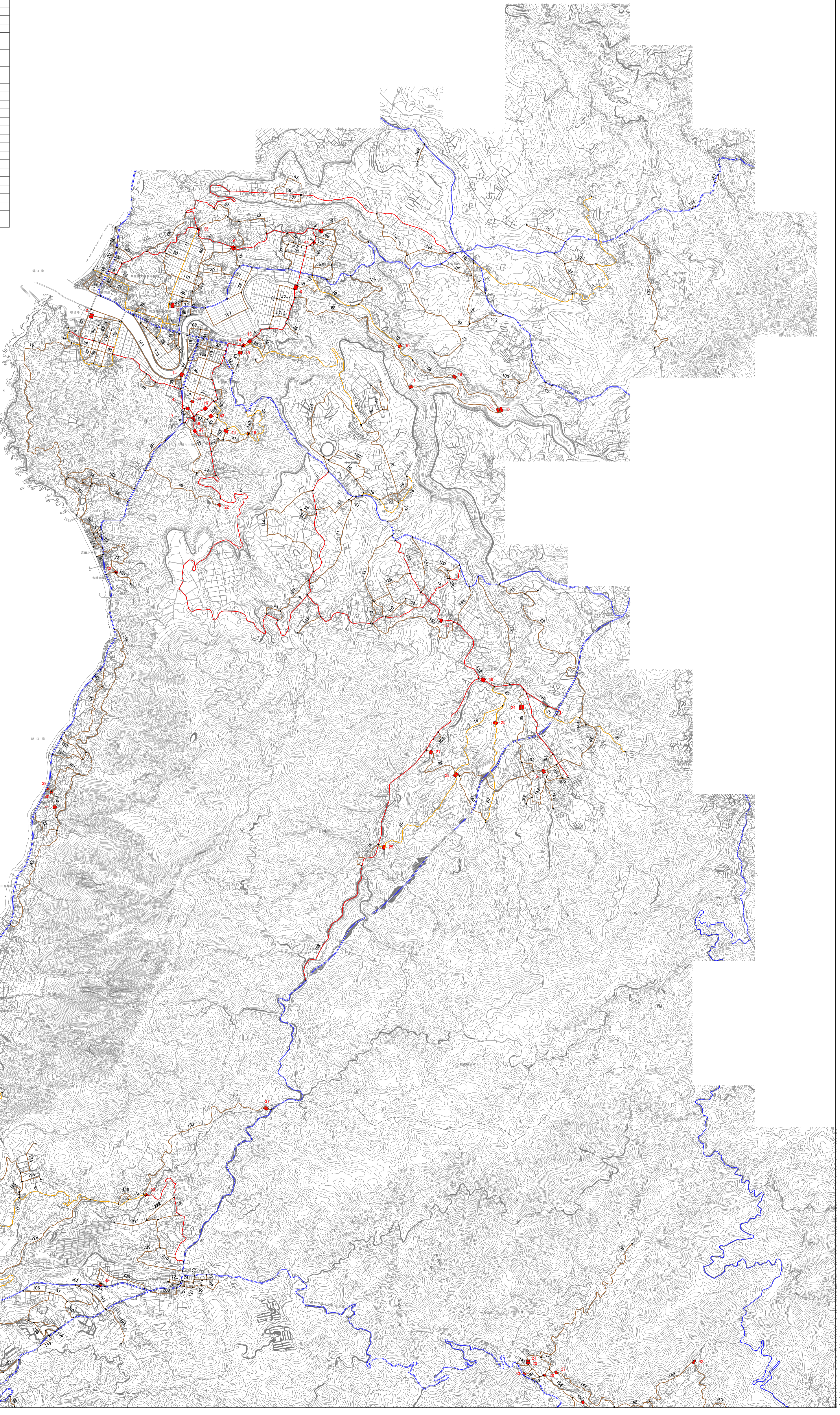


凡例

認定路線
 一級町道
 二級町道
 その他の町道

起終点
 ● 起点
 ▲ 終点
 ▲ 枝線終点

橋梁
 トンネル
 国道
 ブロック界



令和元年4月1日現在